

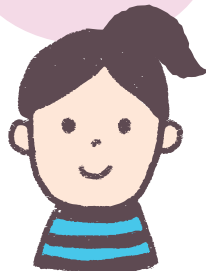


空いている時間、
ちょっとだけ手を貸してください！

介護助手募集

介護助手のお仕事は **直接的な介護を行わず、補助的な業務** を担当しますので、介護に関する専門的な資格や経験がなくても担うことができます。働き方の希望や心配なこと等、お気軽に福祉人材センターまでご相談ください。まずは、お電話を！

まずは
介護助手から
始めてみたい！



まだまだ元気な
シニア世代も
活躍中！



将来に活かせる
経験になる！



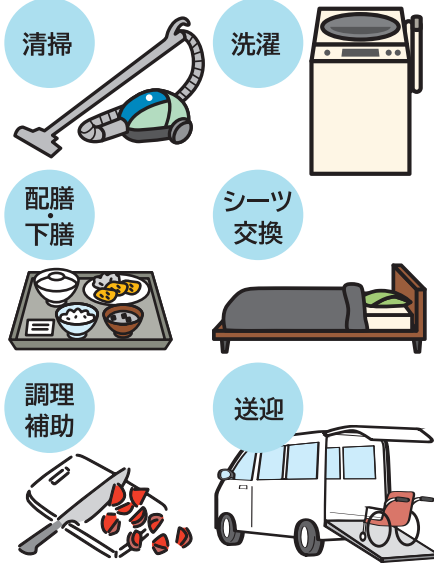
子育て中だから
短時間で
働きたい！



空いている
時間を
活用したい！



業務の例



◆業務内容は施設によって異なります。

社会福祉法人福島県社会福祉協議会
福祉人材無料職業紹介所

福島県福祉人材センター

〒960-8141 福島市渡利字七社宮111番地 福島県総合社会福祉センター内
TEL: 024-521-5662 FAX: 024-521-5663

<利用時間>月～金曜日9:00～17:00
※土・日・祝日は休日です。

福島県福祉人材センター 🔍検索

くわしくはこちらへ
<https://f-fjc.com/>



福祉の職場 合同就職説明会

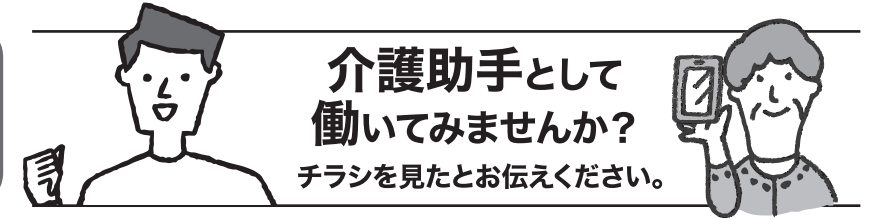
を開催します！

3/10日13:30～15:45
ホテル福島グリーンパレス

「介護助手」の特設相談窓口を設けますので、
お気軽にお越しください！
お待ちしております。



県北
エリア



介護助手として
働いてみませんか？
チラシを見たとお伝えください。

社会福祉法人 厚慈会
特別養護老人ホーム 国見の里
地域密着型特別養護老人ホーム 国見の杜
グループホーム 国見の丘

勤務地 伊達郡国見町
時給 900円～1,000円
勤務時間 8:30～17:30の間の
4時間以上
週勤務日数 週4～5日
待遇 ・通勤手当
・処遇改善手当
・資格手当
・マイカー通勤可
・試用期間有(6ヶ月)
・学生アルバイト可

TEL: 024-585-5166

伊達郡国見町小坂南3
勤務地最寄り駅等: 藤田駅
担当者: 齋藤・林

社会福祉法人 信達福祉会
特別養護老人ホーム
梁川ホーム

勤務地 伊達市梁川町
時給 900円
勤務時間
①8:00～9:00 16:15～17:15
(送迎職員)※中抜けあり
②8:00～12:00の間の2時間
(清掃職員)
週勤務日数 週3日以上
待遇 ・通勤手当
・マイカー通勤可
・試用期間無

TEL: 024-577-6688

伊達市梁川町字東土橋65-1
勤務地最寄り駅等: 梁川駅、新田駅
担当者: 佐藤・中村・菅野

社会福祉法人 篤心会
特別養護老人ホーム
孝の郷

勤務地 伊達市霊山町
時給 990円
勤務時間 10:00～19:00
週勤務日数 週3日以上
待遇 ・通勤手当
・特定処遇改善手当
・ベースアップ手当
・マイカー通勤可
・試用期間有(3ヶ月)
・学生アルバイト可

TEL: 024-586-1540

伊達市霊山町掛田字明正寺21-1
勤務地最寄り駅等: 霊山総合支所バス停
担当者: 佐藤

社会福祉法人 篤心会
特別養護老人ホーム
ファミリー

勤務地 伊達市保原町
時給 910円
勤務時間 8:00～18:30の間の
6時間以上
週勤務日数 週4～5日
待遇 ・通勤手当
・特定処遇改善手当
・ベースアップ手当
・マイカー通勤可
・試用期間有(3ヶ月)
・学生アルバイト可

TEL: 024-575-2300

伊達市保原町上保原字遍照原8-8
勤務地最寄り駅等: 高子駅、岩谷山バス停
担当者: 今野・高橋

公益財団法人 仁泉会
介護老人保健施設
プライムケア桃花林

勤務地 伊達市保原町
時給 900円～
勤務時間 8:30～17:15の間の
4時間程度
週勤務日数 週5日
待遇 ・通勤手当
・特定処遇改善加算手当
(基準日 4月1日在職者)
・マイカー通勤可
・試用期間有(6ヶ月)

TEL: 024-505-6010

伊達市箱崎字東23-1
勤務地最寄り駅等: 保原駅、村岡入口バス停
担当者: 真壁・菅野

社会福祉法人 緑風福祉会
特別養護老人ホーム
だて緑風園

勤務地 伊達市馬場口
時給 900円
勤務時間 7:00～19:00の間の
4時間以上
週勤務日数 週3～5日
待遇 ・通勤手当
・マイカー通勤可

TEL: 024-563-6077

伊達市馬場口36-1
勤務地最寄り駅等: 伊達駅
担当者: 瀬尾



東北 エリア

介護助手募集!

「チラシを見た」とお伝えください。

- 施設に直接お電話でお問合せください。
- お電話する際は、お間違いのないよう番号をお確かめの上おかけください。
- 業務内容・待遇は施設によって異なりますので、ご確認ください。
- お気軽に福祉人材センターにご相談ください。



株式会社 介護支援センター ふじの里
グループホーム
こふじ

勤務地 福島市町庭坂
時給 900円
勤務時間 6:00~4時間程度
週勤務日数 週4日程度
待遇
・通勤手当
・マイカー通勤可

TEL: 024-563-1140
福島市町庭坂字原ノ内2-2
勤務地最寄り駅等:
運転免許センター前バス停
担当者:河内・浅野・黒澤

社会福祉法人 さくら福祉会
特別養護老人ホーム
あづまの郷

勤務地 福島市上鳥渡
時給 900円~
勤務時間 7:00~19:00の間の
3時間程度
週勤務日数 週3~4日
待遇
・通勤手当
・処遇改善加算 42円/時間
・マイカー通勤可
・試用期間無

TEL: 024-593-0303
福島市上鳥渡字北河原2-1
勤務地最寄り駅等:権の守バス停
担当者:高橋・赤間

株式会社 ツクイ
デイサービス
ツクイ福島笹谷

勤務地 福島市笹谷
時給 927円(送迎職員)
勤務時間 7:50~10:00
16:00~18:00
※中抜けあり
週勤務日数 週3~5日
待遇
・通勤手当・資格手当・土日祝手当
・特別手当・昇給有・年末年始手当
・残業手当・育児手当・マイカー通勤可
・試用期間有(3~4ヶ月)

TEL: 024-555-0068
福島市笹谷字東中條10-1
勤務地最寄り駅等:笹谷駅
担当者:有賀

株式会社 ツクイ デイサービス
ツクイ福島鎌田

勤務地 福島市鎌田
時給 900円~960円(調理職員)
勤務時間 8:30~16:30
9:30~14:00
週勤務日数 週2~4日程度
待遇
・通勤手当・資格手当・土日祝手当
・特別手当・昇給有・年末年始手当
・残業手当・育児手当・マイカー通勤可
・試用期間有(3~4ヶ月)

TEL: 024-552-5005
福島市鎌田字赤沼28-3
勤務地最寄り駅等:福島学院前駅
担当者:梅宮

株式会社 ツクイ デイサービス
ツクイ福島黒岩

勤務地 福島市黒岩
時給 ①927円(送迎職員)
②900円~960円(調理職員)
③900円(清掃職員)
勤務時間 ①8:00~10:00 16:00~17:30
※中抜けあり(送迎職員)
②8:30~16:30の間の
3~7時間程度(調理職員)
③15:00~18:00(清掃職員)
週勤務日数 ①週3~5日程度(送迎職員)
②週2~4日程度(調理職員)
③週2~3日程度(清掃職員)
待遇
・通勤手当・資格手当・土日祝手当・特別手当
・昇給有・年末年始手当・残業手当・育児手当
・マイカー通勤可・試用期間有(3~4ヶ月)

TEL: 024-544-1112
福島市黒岩字素利町8-1
勤務地最寄り駅等:南福島駅 担当者:関

社会福祉法人 あいあい福祉会
特別養護老人ホーム
みず和の郷

勤務地 福島市松川町
時給 900円
勤務時間 8:30~12:30
週勤務日数 週3日以上
待遇
・通勤手当
・マイカー通勤可
・試用期間有(1ヶ月)
・学生アルバイト可

TEL: 024-567-7700
福島市松川町水原字神明山25-2
担当者:渡邊

株式会社 リブレ
グループホームなど
リブレ松川高齢者複合施設

勤務地 福島市松川町
時給 900円~950円
勤務時間 6:30~19:30の間の
3時間以上
週勤務日数 週2日以上
待遇
・通勤手当
・マイカー通勤可
・試用期間有(6ヶ月)
・学生アルバイト可

TEL: 024-573-6522
福島市松川町美郷4-13-8
勤務地最寄り駅等:松川駅
担当者:菊地・勝倉

株式会社 ビジュアルビジョン
グループホーム **R6.5月1日開設予定**
けあビジョンホーム福島松川

勤務地 福島市松川町
時給 970円~1,020円
勤務時間
①7:15~19:00の間の8時間
②16:00~翌9:00(夜勤)
週勤務日数 週3~5日以上
待遇
・通勤手当・処遇改善手当
・マイカー通勤可
・試用期間無・学生アルバイト可

TEL: 080-4328-6437
福島市松川町下川崎字佐久間前山3-1
勤務地最寄り駅等:松川駅
担当者:福島

日本福祉サービス 株式会社
地域密着型特定介護・デイサービス
JWS陽だまりの郷

勤務地 二本松市表
時給 ①900円~930円
②920円~1,020円(送迎職員)
勤務時間
①7:00~20:00の間の4時間以上
②8:00~10:00 16:00~18:00
※中抜けあり(送迎職員)
週勤務日数 ①週3~5日
②週3~6日(送迎職員)
待遇
・通勤手当・マイカー通勤可
・試用期間有(3ヶ月)
・学生アルバイト可(送迎職員以外)

TEL: 0243-24-6071
二本松市表二丁目772
担当者:渡辺・長谷川

社会福祉法人 あだち福祉会
特別養護老人ホーム
羽山荘

勤務地 二本松市太田
時給 900円~
勤務時間 7:00~20:00の間の
4時間程度
週勤務日数 週3~5日
待遇
・通勤手当
・マイカー通勤可
・試用期間有(2ヶ月)
・学生アルバイト可

TEL: 0243-62-0515
二本松市安達ヶ原一丁目291-1
勤務地最寄り駅等:二本松駅、荻ノ田バス停
担当者:伊東

社会福祉法人 あだち福祉会
特別養護老人ホーム
安達ヶ原あだたら荘

勤務地 二本松市安達ヶ原
時給 900円~
勤務時間 7:00~20:00の間の
4時間程度
週勤務日数 週3~5日
待遇
・通勤手当
・マイカー通勤可
・試用期間有(2ヶ月)
・学生アルバイト可

TEL: 0243-62-0515
二本松市安達ヶ原一丁目291-1
勤務地最寄り駅等:二本松駅、高田橋バス停
担当者:伊東

社会福祉法人 あだち福祉会
特別養護老人ホーム
ぼたん荘

勤務地 本宮市本宮
時給 900円~
勤務時間 7:00~20:00の間の
4時間程度
週勤務日数 週3~5日
待遇
・通勤手当
・マイカー通勤可
・試用期間有(2ヶ月)
・学生アルバイト可

TEL: 0243-62-0515
二本松市安達ヶ原一丁目291-1
勤務地最寄り駅等:本宮駅、本宮戸崎バス停
担当者:伊東

社会保険(健康保険、厚生年金保険等)については、労働時間によって異なりますので、各施設にご確認ください。