



空いている時間、
ちょっとだけ手を貸してください！

11月11日は
「介護の日」

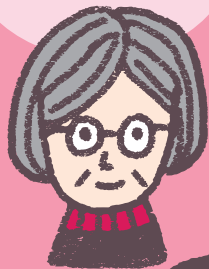
介護助手募集

介護助手のお仕事は **直接的な介護を行わず、補助的な業務** を担当しますので、介護に関する専門的な資格や経験がなくても担うことができます。働き方の希望や心配なこと等、お気軽に福祉人材センターまでご相談ください。まずは、お電話を！

まずは
介護助手から
始めてみたい！



まだまだ元気な
シニア世代も
活躍中！



将来に活かせる
経験になる！



子育て中だから
短時間で
働きたい！



空いている
時間を
活用したい！



業務の例



◆業務内容は施設によって異なります。

社会福祉法人福島県社会福祉協議会
福祉人材無料職業紹介所

福島県福祉人材センター

〒960-8141 福島市渡利字七社宮111番地 福島県総合社会福祉センター内
TEL: 024-521-5662 FAX: 024-521-5663
<利用時間>月～金曜日9:00～17:00 ※土・日・祝日及び12/29～1/3は休日です。

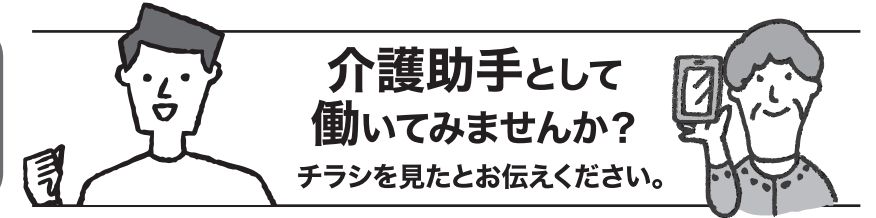


くわしくはこちらへ
<https://f-fjc.com/>

福島県福祉人材センター 検索



県北
エリア



介護助手として
働いてみませんか？
チラシを見たとお伝えください。

社会福祉法人 厚慈会
特別養護老人ホーム 国見の里
地域密着型特別養護老人ホーム 国見の杜
グループホーム 国見の丘

勤務地 伊達郡国見町
時給 900円～1,000円
勤務時間 8:30～17:30の間の4時間以上
週勤務日数 週4～5日
待遇 ・通勤手当
・処遇改善手当
・資格手当
・マイカー通勤可
・試用期間有(6ヶ月)
・学生アルバイト可

TEL: **024-585-5161**
伊達郡国見町小坂南3
勤務地最寄り駅等: 藤田駅
担当者: 齋藤・林

社会福祉法人 恩賜財団済生会支部福島県済生会
特別養護老人ホーム
伊達すりかみ荘

勤務地 伊達市一本松
時給 900円～
勤務時間 8:30～17:15の間の2時間以上
週勤務日数 週2～5日
待遇 ・通勤手当
・マイカー通勤可
・試用期間有(3ヶ月)

TEL: **024-584-2370**
伊達市一本松64
勤務地最寄り駅等: 伊達駅
担当者: 一條

社会福祉法人 篤心会
特別養護老人ホーム
孝の郷

勤務地 伊達市霊山町
時給 990円
勤務時間 15:00～19:00
週勤務日数 週3日以上
待遇 ・通勤手当
・特定処遇改善手当
・ベースアップ手当
・マイカー通勤可
・試用期間有(3ヶ月)
・学生アルバイト可

TEL: **024-586-1540**
伊達市霊山町掛田字明正寺21-1
勤務地最寄り駅等: 霊山総合支所バス停
担当者: 佐藤

社会福祉法人 生愛福祉事業団
グループホーム
生愛レジデンス

勤務地 福島市大笹生
時給 900円
勤務時間 13:00～17:00
週勤務日数 週1回～4回(状況に応じて)土日勤務できるとなおよび
待遇 ・通勤手当
・処遇改善手当60円/時間
・マイカー通勤可
・試用期間有(3ヶ月)
・学生アルバイト可

TEL: **024-555-4611**
福島市大笹生字向平12
勤務地最寄り駅等: 大笹生バス停
担当者: 鈴木

社会福祉法人 ぼっぼ会
特別養護老人ホーム
あお鳩の杜福島北矢野目

勤務地 福島市北矢野目
時給 950円
勤務時間 7:00～19:00の間の4時間以上
週勤務日数 週2日以上
待遇 ・通勤手当
・マイカー通勤可
・試用期間有(3ヶ月)
・学生アルバイト可

TEL: **024-573-6811**
福島市北矢野目字西田7-1
勤務地最寄り駅等: 東福島駅、原田東バス停
担当者: 浅沼・羽根田

社会福祉法人 篤仁会
特別養護老人ホーム
愛日荘園

勤務地 福島市大波
時給 900円～
勤務時間 6:30～19:30の間の3時間以上
週勤務日数 週2日以上
待遇 ・通勤手当
・処遇改善手当
・マイカー通勤可
・試用期間有(3ヶ月)

TEL: **024-588-1120**
福島市大波字熊野山1
勤務地最寄り駅等: 土屋場バス停
担当者: 松浦



介護助手募集!

「チラシを見た」とお伝えください。

- 施設に直接お電話でお問合せください。
- お電話する際は、お間違いのないよう番号をお確かめの上おかけください。
- 業務内容・待遇は施設によって異なりますので、ご確認ください。
- お気軽に福祉人材センターにご相談ください。



社会福祉法人 多宝会
地域密着型特別養護老人ホーム
まちなか宝生園

勤務地 福島市本町
時給 900円
勤務時間 8:30~17:30の間の4時間以上
週勤務日数 週3~5日
待遇 ・通勤手当
・マイカー通勤可
・試用期間有(3ヶ月)

TEL: **024-522-6611**
福島県福島市本町4-23
勤務地最寄り駅等: 福島駅、中町バス停、大町バス停
担当者: 安齋

株式会社介護支援センター ふじの里
グループホーム
ふじの里

勤務地 福島市在庭坂
時給 900円
勤務時間 9:00~18:00の間の4~6時間程度
週勤務日数 週3~4日
待遇 ・通勤手当
・マイカー通勤可
・試用期間有(3ヶ月)

TEL: **024-592-2220**
福島市在庭坂字檀ノ前9-1
勤務地最寄り駅等: 五十須場バス停
担当者: 河内・金田

社会福祉法人 さくら福祉会
特別養護老人ホーム
あづまの郷

勤務地 福島市上鳥渡
時給 900円
勤務時間 7:00~19:00の間の3時間以上
週勤務日数 週3~4日
待遇 ・通勤手当
・処遇改善手当
・マイカー通勤可
・試用期間無

TEL: **024-593-0303**
福島市上鳥渡字北河原2-1
勤務地最寄り駅等: 権の守バス停
担当者: 高橋・赤間

社会福祉法人 ライフ・タイム・福島
看護小規模多機能型居宅介護
ロング・ライフ

勤務地 福島市松川町
時給 900円
勤務時間 7:00~19:00の間の2時間以上
週勤務日数 週2日以上
待遇 ・通勤手当
・マイカー通勤可
・試用期間有(3ヶ月)
・学生アルバイト可

TEL: **024-567-5800**
福島市松川町字産子内1-1
担当者: 大内・森

社会福祉法人 あいあい福祉会
特別養護老人ホーム
みず和の郷

勤務地 福島市松川町
時給 900円
勤務時間 8:30~12:30
週勤務日数 週3日以上
待遇 ・通勤手当
・マイカー通勤可
・試用期間有(1ヶ月)
・学生アルバイト可

TEL: **024-567-7700**
福島市松川町水原字神明山25-2
担当者: 小熊・渡邊

株式会社 ツクイ
デイサービス
ツクイ福島笹谷

勤務地 福島市笹谷
時給 927円(送迎職員)
勤務時間 7:50~10:00
16:00~18:00
※中抜けあり
週勤務日数 週3日以上
待遇 ・通勤手当 ・資格手当
・土日祝手当 ・特別手当 ・昇給有
・年未年始手当 ・残業手当
・育児手当 ・マイカー通勤可
・試用期間有(3~4ヶ月)

TEL: **024-555-0068**
福島市笹谷字東中條10-1
勤務地最寄り駅等: 笹谷駅 担当者: 有賀

株式会社ツクイ デイサービス
ツクイ福島黒岩

勤務地 福島市黒岩
時給 927円(送迎職員)
900~960円(調理職員)
900円(清掃職員)
勤務時間
①8:00~10:00 16:00~17:30
※中抜けあり(送迎職員)
②8:30~16:30の間の3時間以上(調理職員)
③15:00~18:00(清掃職員)
週勤務日数 週2日以上
待遇
・通勤手当 ・資格手当 ・土日祝手当
・特別手当 ・昇給有 ・年未年始手当
・残業手当 ・育児手当 ・マイカー通勤可
・試用期間有(3~4ヶ月)

TEL: **024-544-1112**
福島市黒岩字素利町8-1
勤務地最寄り駅等: 南福島駅 担当者: 関

株式会社 ツクイ
デイサービス
ツクイ福島鎌田

勤務地 福島市鎌田
時給 927円(送迎職員)
900~960円(調理職員)
勤務時間
①7:45~9:45 16:00~18:00
※中抜けあり(送迎職員)
②8:30~17:00 9:30~14:00(調理職員)
週勤務日数 週2日以上
待遇
・通勤手当 ・資格手当 ・土日祝手当
・特別手当 ・昇給有 ・年未年始手当
・残業手当 ・育児手当 ・マイカー通勤可
・試用期間有(3~4ヶ月)

TEL: **024-552-5005**
福島市鎌田字赤沼28-3
勤務地最寄り駅等: 福島学院前駅 担当者: 梅宮

日本福祉サービス 株式会社
地域密着型特定施設入居者生活介護
JWS陽だまりの郷

勤務地 二本松市表
時給 900~930円
勤務時間 7:00~20:00の間の4時間以上
週勤務日数 週3~5日
待遇 ・通勤手当
・マイカー通勤可
・試用期間有(3ヶ月)
・学生アルバイト可

TEL: **0243-24-6071**
二本松市表二丁目772
二本松市表二丁目772
勤務地最寄り駅等: 渡辺・長谷川

社会福祉法人 あだち福祉会
特別養護老人ホーム
羽山荘

勤務地 二本松市太田
時給 900円~
勤務時間 7:00~20:00の間の4時間程度
週勤務日数 週3~5日
待遇 ・通勤手当
・マイカー通勤可
・試用期間有(2ヶ月)
・学生アルバイト可

TEL: **0243-62-0515**
二本松市安達ヶ原一丁目291-2
勤務地最寄り駅等: 二本松駅、荻ノ田バス停
担当者: 伊東・本多

社会福祉法人 あだち福祉会
特別養護老人ホーム
安達ヶ原あだたら荘

勤務地 二本松市安達ヶ原
時給 900円~
勤務時間 7:00~20:00の間の4時間程度
週勤務日数 週3~5日
待遇 ・通勤手当
・マイカー通勤可
・試用期間有(2ヶ月)
・学生アルバイト可

TEL: **0243-62-0515**
二本松市安達ヶ原一丁目291-2
勤務地最寄り駅等: 二本松駅、荻ノ田バス停
担当者: 伊東・本多

社会福祉法人 あだち福祉会
特別養護老人ホーム
ぼたん荘

勤務地 本宮市本宮
時給 900円~
勤務時間 7:00~20:00の間の4時間程度
週勤務日数 週3~5日
待遇 ・通勤手当
・マイカー通勤可
・試用期間有(2ヶ月)
・学生アルバイト可

TEL: **0243-62-0515**
二本松市安達ヶ原一丁目291-2
勤務地最寄り駅等: 本宮駅、本宮戸崎バス停
担当者: 伊東・本多

社会保険(健康保険、厚生年金保険等)については、労働時間によって異なりますので、各施設にご確認ください。