

福島県委託事業

介護助手募集

11月11日は
「介護の日」



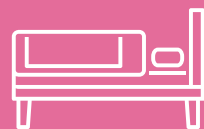
清掃



洗濯



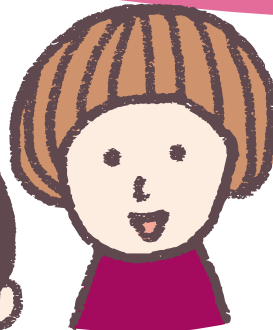
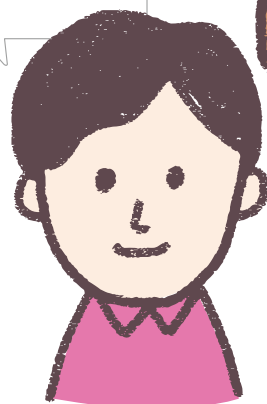
配膳・下膳



シーツ交換

空いている時間、ちょっとだけ手を貸してください。

将来に活かせる
経験を積もう！



介護助手から
始めたい！

子育てママの
空き時間を
活用したい！



まだまだ元気な
アクティブシニア
だからできること！



両立しやすい
お仕事です！



働くって
元気になるね

「高齢な自分でも役立つことができるかしら・・・」「介護や子育てとの両立はできるかしら・・・」などの不安や心配、また、「第一線を退いたけれど、まだまだ元気に働けます！」「まずは介護助手から始めてみたい」「将来のために福祉の職場で働いてみたい」といったご希望を私たちが応援します。ぜひ、お気軽に福祉人材センターにご相談ください。まずは、お電話を！

社会福祉法人 福島県社会福祉協議会
福祉人材無料職業紹介所

福祉人材センター

〒960-8141 福島市渡利字七社宮111番地
福島県総合社会福祉センター内
TEL:024-521-5662 FAX:024-521-5663

<利用時間>月～金曜日 9:00～17:00
※土・日・祝日及び12/29～1/3は休日です。
<https://f-fjc.com/>



福島県福祉人材センター 検索



介護助手として
働いてみませんか？

特別養護老人ホーム

小春日和

勤務地 郡山市安積町
時給 860円～
勤務時間 6:00～19:00
の間3時間以上
週勤務日数 週2～5日
待遇 ・通勤手当有
・マイカー通勤可
・試用期間有(3ヶ月)
・学生アルバイト可

TEL: **024-926-0681**

郡山市安積町荒井字柴宮山55-5
担当者:川名

特別養護老人ホーム

会津敬愛苑

勤務地 会津若松市北会津町
時給 858円～
勤務時間 ①7:30～10:30 ①週5日
②17:00～20:00 ②週5日
③7:30～20:00 ③日数の
の間で相談可 相談可
待遇 ・通勤手当有
・マイカー通勤可
・試用期間無
・学生アルバイト可

TEL: **0242-56-5822**

会津若松市北会津町東小松字南古川1
担当者:安達・菅家

特別養護老人ホーム

梅の香

勤務地 南相馬市小高区
時給 890円～970円
勤務時間 ①8:00～14:00
②12:00～17:00
以外の時間も相談可
週勤務日数 週2日以上
待遇 ・通勤手当有
・マイカー通勤可
・試用期間無
・学生アルバイト可

TEL: **0244-44-1600**

南相馬市小高区小高字金谷前81
担当者:中橋・鹿山

特別養護老人ホーム

サニーポート小名浜

勤務地 いわき市小名浜
時給 860円～
勤務時間 9:00～16:00
の間3時間以上
週勤務日数 週2～3日
待遇 ・通勤手当有
・マイカー通勤可
・試用期間無
・学生アルバイト可

TEL: **0246-92-3321**

いわき市小名浜字神成塚133-1
担当者:佐藤

介護助手募集！

「チラシを見た」とお伝えください。

お電話する際は、お間違いのないよう番号をお確かめの上おかけください。

- 施設に直接お電話でお問合せください。
- また、お気軽に福祉人材センターにご相談ください。



特別養護老人ホーム
ハーモニーみどりヶ丘

勤務地 郡山市緑ヶ丘
時給 860円～
勤務時間 8:00～19:00
の間3時間以上
週勤務日数 週3日以上
待遇 ・通勤手当有
・マイカー通勤可
・試用期間有(3ヶ月)
・学生アルバイト不可

TEL: **024-941-1182**
郡山市緑ヶ丘東6丁目26-2
担当者: 穴戸・鈴木

特別養護老人ホーム
うねめの里

勤務地 郡山市片平町
時給 858～955円
勤務時間 ①7:00～9:30
②7:00～11:00
③16:00～19:30
週勤務日数 週4～5日以上
待遇 ・資格手当有
・通勤手当有
・マイカー通勤可
・試用期間有(3ヶ月)
・学生アルバイト不可

TEL: **024-953-3285**
郡山市片平町字妙見館10-1
担当者: 豊田

介護医療院
郡山市医療介護病院

勤務地 郡山市上亀田
時給 900円
勤務時間 8:30～17:00
週勤務日数 週5日
待遇 ・通勤手当有
・マイカー通勤可
・試用期間有(3ヶ月)
・学生アルバイト不可

TEL: **024-934-1240**
郡山市字上亀田1-1
担当者: 会田・鈴木

特別養護老人ホーム
さくらの里

勤務地 田村市滝根町
時給 860円
勤務時間 8:30～18:00
の間3時間以上
週勤務日数 週3日以上
待遇 ・通勤手当有
・マイカー通勤可
・試用期間有(3ヶ月)
・学生アルバイト不可

TEL: **0247-61-7550**
田村市滝根町菅谷字大子堂153-25
担当者: 小野寺・和泉

特別養護老人ホーム
ケアハウス泉崎

勤務地 西白河郡泉崎村
時給 900～950円
勤務時間 ①9:00～13:00
②13:00～18:00
週勤務日数 週3～5日
待遇 ・通勤手当有
・マイカー通勤可
・試用期間有(3ヶ月)
・学生アルバイト不可

TEL: **0248-53-3450**
西白河郡泉崎村大字太田川字金山34
担当者: 箭内

特別養護老人ホーム
北原荘

勤務地 喜多方市松山町
時給 865円
勤務時間 9:00～18:00
の間3時間以上
週勤務日数 週3日以上
待遇 ・処遇改善手当有
・通勤手当有
・マイカー通勤可
・試用期間無
・学生アルバイト可

TEL: **0241-24-4567**
喜多方市松山町村松字北原3656-11
担当者: 古木・渡部

特別養護老人ホーム
ラスール坂下

勤務地 河沼郡会津坂下町
時給 860円～
勤務時間 8:00～20:00
の間3時間以上
週勤務日数 週2日以上
待遇 ・通勤手当有
・マイカー通勤可
・試用期間有(3ヶ月)
・学生アルバイト可

TEL: **0242-93-5755**
河沼郡会津坂下町字上口488-1
担当者: 小澤・堀底

グループホーム
我が家

勤務地 いわき市平・好間
時給 900円～
勤務時間 9:00～18:00
の間3時間以上
週勤務日数 週2日以上
待遇 ・通勤手当有
・マイカー通勤可
・試用期間有(3ヶ月)
・学生アルバイト可

TEL: **0246-27-3197**
いわき市好間町下好間字鬼越42-3
担当者: 鈴木

グループホーム
ことほぎ庵

勤務地 いわき市常磐西郷町
時給 860円～
勤務時間 9:00～18:00
の間で調整可
週勤務日数 週3～5日
待遇 ・通勤手当有
・マイカー通勤可
・試用期間有(3ヶ月)
・学生アルバイト可

TEL: **0246-72-0730**
いわき市常磐西郷町岩崎29-3
担当者: 川口

介護付有料老人ホーム
いわきふるさとの楽園

勤務地 いわき市平
時給 860円～
勤務時間 9:00～19:00
の間2～5時間程度
週勤務日数 週3～5日程度
待遇 ・処遇改善手当有
・通勤手当有
・マイカー通勤可
・試用期間無
・学生アルバイト可

TEL: **0246-29-1001**
いわき市平下荒川字大作130-2
担当者: 三浦

地域密着型特別養護老人ホーム
にじの郷

勤務地 いわき市小名浜
時給 1,000円
勤務時間 ①7:30～9:00
②17:30～19:00
どちらかでも可
週勤務日数 週3～5日
待遇 ・通勤手当有
・マイカー通勤可
・試用期間有(3ヶ月)
・学生アルバイト不可

TEL: **0246-73-0266**
いわき市小名浜岡小名字山ノ神27-1
担当者: 上島・加藤

福祉人材無料職業紹介所
福祉人材センター

福祉の資格や仕事に関する事など総合的な相談をお受けします。新型コロナウイルス感染症拡大防止により、窓口をご利用の際は、お電話で事前にご予約願います。また、お電話でのご相談も承っておりますのでお気軽にご利用ください。

利用時間: 月～金曜日 9:00～17:00
TEL: **024-521-5662**
住所: 福島市渡利字七社宮111番地

社会保険(健康保険、厚生年金保険等)については、労働時間によって異なりますので、各施設にご確認ください。