

(ふりがな)	しゃかいふくしほうじん しんたつふくしかい	連絡先	〔担当者(職名)〕大竹百合子 (法人本部事務局次長)
法人名	社会福祉法人 信達福祉会		〔電話番号〕 024-577-6688

法人の強みや持ち味
 信達福祉会は「安全、安心、ゆとり」をモットーに、あつかし荘（桑折町）、梁川ホーム（伊達市梁川町）、川俣ホーム（川俣町）の3か所で高齢者介護事業を行い、地域に根ざした施設をめざして、幅広い年齢層からなる約230人の職員が支えあって仕事をしています。各施設では沢山のボランティアさんにも支えられ、地域における介護福祉の拠点的作用を果たしています。

事業分野
 高齢 ・ 障がい ・ 児童 ・ その他（ ）

求人募集施設の名称・所在地	(種別)	(施設・事業所名)	(市町村名)	(種別)	(施設・事業所名)	(市町村名)
	①	特養	あつかし荘	桑折町	⑥	
②	特養	梁川ホーム	伊達市	⑦		
③	特養	川俣ホーム	川俣町	⑧		
④				⑨		
⑤				⑩		

採用実績及び定着状況 (R1.12.1現在)		平成30年度	平成29年度	平成28年度	職場見学・体験の受入れ	可 ・ 否
	採用人数	28	16	17		
	上記採用人数のうち現在も在籍する人数	24	11	12		

求める人材
 利用者やご家族と接する機会が多く、また、職員同士のコミュニケーションも重要です。相手の声に耳を傾けることができ、あわせてお互いの和を大切に、自らを向上させようと意欲をもって仕事をしてくださる方を求めます。性別、年齢、学歴にかかわらず、人の役に立ちたいと思っている方、人と接するのが好きな方、仲間どうし協力して取り組むのが好きな方など、どなたでも働くことができます。まずは見学にお出でください。

職員の育成方針や資格取得支援
 一人の社会人として、また福祉の職場で働く者として自覚と責任を持ちながら専門職として成長してほしいと考えています。職場全体と個人別に研修計画を立て、学びを深めながら成長できる環境を用意しています。非正規から正職員への登用制度、資格取得支援（試験日の仕事の免除、助成金申請など）、人事考課制度を採用。

✿✿信達福祉会の特色✿✿

<p>休暇制度の高い利用率</p> <ul style="list-style-type: none"> ・育児休業(100%) ・介護休暇・休業 ・子の看護休暇 <p>状況に合わせた休暇取得を上司が支援します ほか、年次有給休暇の取得促進、時間外削減取組み実施など行っています</p>	<p>職員クラブ</p> <ul style="list-style-type: none"> ・歓迎会、忘年会などの懇親会 ・職員旅行 ・スポーツクラブ助成 ・資格取得費用助成 ・慶弔見舞金制度 etc. 	<p>研修制度</p> <ul style="list-style-type: none"> ・新人プリセプター制度(先輩職員がついて1年かけて徐々にできる仕事を増やしていきます) ・経験年数、職位に応じた内部研修、外部研修派遣 ・自主勉強会も積極支援
--	---	--



『利用者本位』『尊厳に根ざした介護』が私たちの目指す介護です。あたたかな環境のもと、利用者が笑顔で暮らせるように、職員・家族・地域との連携を大切にしています。利用者も職員も笑顔の施設で一緒に働いてみませんか。

令和元年度 第2回 福祉の職場 合同就職説明会
施設・事業所フェイスシート

ブース
No. **41**

(ふりがな)	しゃかいふくしほうじん じょうしょうふくしかい	連絡先	〔担当者(職名)〕 主幹保育教諭 佐藤博之 〔電話番号〕024-592-1260
法人名	社会福祉法人 常照福祉会		

法人の強みや持ち味	福島市西部の吾妻地区に位置しており、吾妻山のふもとで四季を感じながら保育を行っています。地域の子育てを考え地域に根ざした園を目指し、認定こども園として幅広く子育てのサポートを行っています。担任持ち上がり制をとっており、子どもの成長の見通しをもち保育を行っています。		
-----------	--	--	--

事業分野	高齢 ・ 障がい ・ 児童 ・ その他 ()
------	--------------------------------

求人募集施設の名称・所在地	(種別)	(施設・事業所名)	(市町村名)	(種別)	(施設・事業所名)	(市町村名)
	①	認定こども園	にわさかこども園	福島市	⑥	
②				⑦		
③				⑧		
④				⑨		
⑤				⑩		

採用実績及び定着状況 (R1.12.1現在)		平成30年度	平成29年度	平成28年度	職場見学・体験の受入れ	可 ・ 否
	採用人数	0	0	1		
	上記採用人数のうち現在も在籍する人数	0	0	1		

求める人材	「よく食べ・よく寝・よく遊ぶ子」を保育の目標として掲げています。子どもたちと一緒にこれらを楽しむながら、そして子どもの健やかな成長を見守り、援助していきたい方。また向上心があり、元気で明るく身だしなみのしっかりしている方を求めています。
-------	--

職員の育成方針 や資格取得支援	年間を通して研修計画があり、個々に合った研修への参加や、スキルアップを目指す職員へのサポート、園内研修など行っています。新卒者への新人育成計画も充実しており安心して働ける環境です
--------------------	---

《フリースペース》

私たちの園には、一旦現場を離れまた戻ってきた先生や、保育士の資格は持っていたけど保育園などで働いてこなかった先生、新卒で入った先生など様々ですが、日々明るく元気に活躍されています！
毎月平均9日の休みに加え、リフレッシュ等への有給休暇取得。また、仕事と子育てを両立しているママさん先生へのサポートも充実しており、預け先の学校行事、園行事等への参加もできる限り配慮しています
是非よろしくお願ひします。一緒に働きましょう！



HPのURL	https://www.niwasaka-kodomoen.com/
--------	---

令和元年度 第2回 福祉の職場 合同就職説明会
施設・事業所フェイスシート

ブース
No. **42**

(ふりがな)	シャカイフクシホウジン シンセイフクシカイ	連絡先	〔担当者（職名）〕 菅野 夏世（事務員） 〔電話番号〕 0244-24-1677
法人名	社会福祉法人 伸生福祉会		

法人の強みや持ち味	施設理念である「楽しく・やさしく・共に」を職員全体で共有しながら、働きやすい職場環境が当法人の強みであり、職員同士助け合い・支え合い、仕事を通して確実なスキルアップに繋がる働き方が持ち味としている。
-----------	---

事業分野	高齢 ・ 障がい ・ 児童 ・ その他（ ）
------	------------------------

求人募集施設の名称・所在地	(種別)	(施設・事業所名)	(市町村名)	(種別)	(施設・事業所名)	(市町村名)
	①	特別養護老人ホーム	長寿荘	南相馬市	⑥	
②	デイサービス	けやきデイサービスセンター	南相馬市	⑦		
③				⑧		
④				⑨		
⑤				⑩		

採用実績及び定着状況 (R1.12.1現在)		平成30年度	平成29年度	平成28年度	職場見学・体験の受入れ	可 ・ 否
	採用人数	4	6	6		
	上記採用人数のうち現在も在籍する人数	4	3	3		

求める人材	<ul style="list-style-type: none"> ・資格・経験の有無を問わず介護の仕事で生きがいを創造し、活躍したい方。 ・和顔愛語を表出し、ご利用者に寄り添いながら触れ合い処遇の喜びを感じる方。 ・「やりがい」や「誇り」を創り出し笑顔溢れる人材を求める。
-------	---

職員の育成方針 や資格取得支援	大切なのは経験よりも介護に対する「志」。習熟に必要な人材育成に要する費用を投資し、係る研修会などに積極的に参加させ、介護福祉士等の資格取得を応援しながら、スキルアップ、キャリアアップを支援する。
--------------------	---

《フリースペース》

介護という仕事は新3K「希望・感動・感謝」である。
ご利用者の希望を叶え、ご利用者の目標を達成したときの感動を一緒に味わい、ご利用者、家族から感謝される仕事です。
少しでも多くの「希望・感動・感謝」が感じられる施設づくりを掲げている法人です。

HPのURL	http://tyoujusou.jp/
--------	---

(ふりがな)	しゃかいふくしほうじん そうせいふくしじぎょうだん	連絡先	(担当者(職名))
法人名	社会福祉法人 創世福祉事業団		櫻井 千穂(総務次長)
			(電話番号) 024-535-8000

法人の強みや 持ち味	当法人は、保育園・認定こども園・子育て支援センター・軽費老人ホーム(A型)・介護老人保健施設・特別養護老人ホーム・居宅介護支援事業所・訪問介護センター・地域包括支援センター・ケアハウス・グループホームなど福祉施設の運営を行っております。「知育」「徳育」「体育」のバランスがとれた子供の育成、そして高齢者お一人おひとりが「愛」「希望」「生きがい」を持って、生きる喜びと生きる力をもっといただけるようにお手伝いをいたしております。
---------------	---

事業分野	高齢 ・ 障がい ・ 児童 ・ その他 ()
------	-------------------------

求人募集施設の 名称・所在地	平成30年度			平成29年度			平成28年度		
	(種別)	(施設・事業所名)	(市町村名)	(種別)	(施設・事業所名)	(市町村名)	(種別)	(施設・事業所名)	(市町村名)
①	保育園	三育保育園	福島市	⑥	介護老人保健施設	表郷「聖・オリーブの郷」	白河市		
②	軽費老人ホーム(A型)	エデンの園	福島市	⑦	介護老人保健施設	「聖・オリーブの郷」東館	福島市		
③	認定こども園	霊山三育認定こども園	伊達市	⑧	介護老人保健施設	桑折「聖・オリーブの郷」	桑折町		
④	介護老人保健施設	聖・オリーブの郷	福島市	⑨	特別養護老人ホーム	大信「聖・虹の郷」	白河市		
⑤	特別養護老人ホーム	聖・輝きの郷	福島市	⑩	介護老人保健施設	滝根「聖・オリオンの郷」	田村市		

採用実績及び 定着状況 (R1.12.1現在)	採用人数	46	17	23	職場見学・ 体験 の受入れ	可 ・ 否
	上記採用人数のうち 現在も在籍する人数	41	13	17		

求める人材	感じる力が強く向上心が高い方
-------	----------------

職員の育成方針 や資格取得支援	職員の質の向上、サービスの質の向上を目的とし、法人全体で取り組む研修、各施設で計画する研修、職種別専門研修と年間計画を立てて取り組んでいます。その他、必要に応じて外部研修への参加派遣も行っております。 法人内で資格取得をバックアップ(介護福祉士実務者研修2020年2月開講予定) ※介護職員の場合、入職される方の約7割が未経験者
--------------------	--

《フリースペース》

私たちの取り組み

- 高い定着率
- 中途採用者への充実した処遇
- 技能向上・資格取得支援体制の充実
- 保育士・介護職員への処遇改善手当の支給
- 活躍のステージがたくさんあります
- 令和3年10月 福島市に特別養護老人ホーム
開設予定



HPのURL	https://sosei.org/
--------	---

(ふりがな)	かぶしがいしゃ そうせい せいはいとふるけあふくしま「じゅうじのその」	連絡先	(担当者(職名))
法人名	株式会社 創世 聖ハートフルケア福島「十字の園」		池田 敬緯子(園長) (電話番号) 024-557-8888

法人の強みや 持ち味	お元気な方から介護の必要な方までご入居いただき、介護、看護、生活サービスを提供することを目的としている施設です。私たち職員は、ご入居者様に満足いただけるお世話を提供するために、ご入居者様本位に徹し、それぞれが率先してご入居者様のお世話にあたるには、日頃の職員間における協力、相互信頼が大切です。良質で安定したサービスを提供するにあたっては、職員が情報を共有し、ご入居者様やそのご家族様、職員間の良いコミュニケーションが重要です。職員が協力し合い、信頼の上に築くより良い施設づくりに努めております。
---------------	--

事業分野	(高齢) ・ 障がい ・ 児童 ・ その他 ()
------	---------------------------

求人募集施設の 名称・所在地	(種別)	(施設・事業所名)	(市町村名)	(種別)	(施設・事業所名)	(市町村名)
	①	有料老人ホーム	聖ハートフルケア福島 「十字の園」	福島市	⑥	
②				⑦		
③				⑧		
④				⑨		
⑤				⑩		

採用実績及び 定着状況 (R1.12.1現在)		平成30年度	平成29年度	平成28年度	職場見学・ 体験 の受入れ	(可) ・ 否
	採用人数	4	2	1		
	上記採用人数のうち 現在も在籍する人数	4	1	1		

求める人材	感じる力が強く向上心が高い方
-------	----------------

職員の育成方針 や資格取得支援	福祉にかかわる幅広い知識と技術を身につけ、トータルなサービスのできる人材を育成します。 新たな知識を活かし、施設の発展はもとより地域にも貢献できる人材を育成します。 当社が認めた資格を対象として、講習費用の一部補助等を行っております。また、資格取得後は手当等の支給があります。社内で資格を活かして勤務することも可能です。
--------------------	--

《フリースペース》



HPのURL	https://sosei.org/
--------	---

(ふりがな)	がっこうほうじん さんいくがくえん	連絡先	(担当者(職名))
法人名	学校法人 三育学園		高木 由美(総務係長)
			(電話番号) 024-531-0319

法人の強みや 持ち味	当法人は、幼稚園・保育園【12/1現在園児数合計641名】の運営を行っております。 「知育」「徳育」「体育」のバランスがとれた子供の育成、創造力豊かな健康で個性に富んだ 人間の形成を目指しています。		
---------------	---	--	--

事業分野	高齢 ・ 障がい ・ 児童 ・ その他 ()
------	--------------------------------

求人募集施設の 名称・所在地	(種別)			(種別)		
	(施設・事業所名)	(市町村名)	(施設・事業所名)	(市町村名)	(施設・事業所名)	(市町村名)
①	保育所 聖心三育保育園	福島市	⑥			
②	保育所 西部三育保育園	福島市	⑦			
③			⑧			
④			⑨			
⑤			⑩			

採用実績及び 定着状況 (R1.12.1現在)		平成30年度	平成29年度	平成28年度	職場見学・ 体験 の受入れ	可 ・ 否
	採用人数	5	1	5		
	上記採用人数のうち 現在も在籍する人数	4	1	4		

求める人材	<ul style="list-style-type: none"> ★ こどもが大好きな方 ★ 明るい笑顔で、元気な挨拶ができる方 ★ こどもたちの『未来』のために一緒に頑張っていただけの方
-------	---

職員の育成方針 や資格取得支援	教育・保育にかかわる幅広い知識と技術を身につけ、専門的な能力の向上はもちろん、新たな知識を 活かし、施設の発展はもとより地域にも貢献できる人材を育成します。 法人が認めた資格を対象として、講習費用の一部補助を行っております。
--------------------	--

《フリースペース》



HPのURL	https://sosei.org/
--------	---

令和元年度 第2回 福祉の職場 合同就職説明会
施設・事業所フェイスシート

ブース
No. **45**

(ふりがな)	かぶしきがいしゃつくい	連絡先	[担当者(職名)]
法人名	株式会社ツクイ		高橋 直也 (採用課)
			[電話番号] 090-6533-0207

法人の強みや持ち味
1969年に土木事業会社として設立されたツクイ。1983年に訪問入浴サービスから介護事業に参入したきっかけは、創業者 津久井督六の母が認知症を患ったことでした。津久井督六母の介護という大変な苦勞を目の当たりにし、こうした苦勞をされている方々のお役に立ちたい、その想いでツクイは福祉事業をスタートさせました。

事業分野
高齡 ・ 障がい ・ 児童 ・ その他 ()

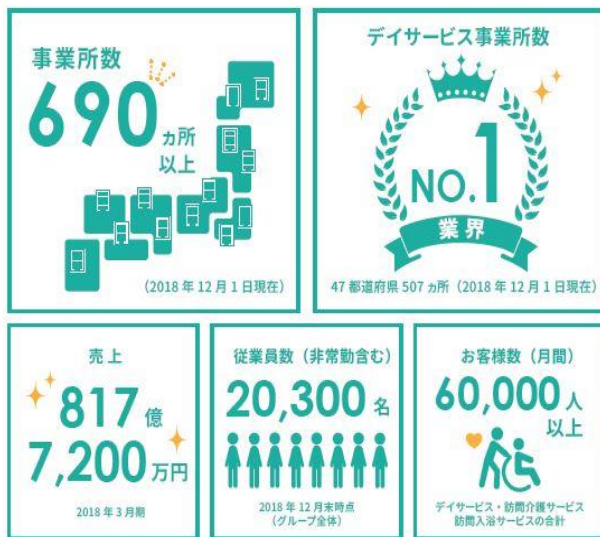
求人募集施設の名称・所在地	(種別)			(種別)		
	(種別)	(施設・事業所名)	(市町村名)	(種別)	(施設・事業所名)	(市町村名)
①	デイサービス	ツクイ福島笹谷	福島市	⑥		
②	デイサービス	ツクイ福島鎌田	福島市	⑦		
③	有料老人ホーム	ツクイ福島黒岩	福島市	⑧		
④				⑨		
⑤				⑩		

採用実績及び定着状況 (R1.12.1現在)		平成30年度	平成29年度	平成28年度	職場見学・体験の受入れ	可 ・ 否
	採用人数	5,521	5,463	5,422		
	上記採用人数のうち現在も在籍する人数					

求める人材
「福祉に・ずっと・まっすぐ」
介護・福祉業界にご興味をお持ちの方はもちろん、
「社会に貢献したい」そんな想いのある方とお会いできることを楽しみにしています。

職員の育成方針や資格取得支援
ツクイでは2017年度より“マネジメントコース”と“スペシャリストコース”と2つのキャリアコースを設けました“マネジメントコース”はビジネスとして介護を捉え、経営的視点を持って、より多くの方を対象に介護トータルサービスを届ける未来の管理職を目指します。“スペシャリストコース”は、ハイレベルな知識と技術を身に付け、第一線で腕を磨き続ける専門職を目指します。

≪ フリースペース ≫



※上記は福利厚生の給付一例です。※ツクイ倶楽部とは従業員とご家族の福利厚生を目的とした福利会です。月々500円の会費と、会社からの補助で運営されています。慶弔金の給付や親睦行事など、良好な職場環境の形成に寄与しています。

HPのURL <https://www.tsukui.net/recruit/>

令和元年度 第2回 福祉の職場 合同就職説明会
施設・事業所フェイスシート

ブース
No. **46**

(ふりがな)	しゃかいふくしほうじん じじんかい	連絡先	〔担当者(職名)〕 事務 齋藤由紀江 〔電話番号〕 024-573-3581
法人名	社会福祉法人 慈仁会		

法人の強みや持ち味	①地域に拓かれた福祉施設としてユニットケアによる個別対応でプライバシーの保護を尊重している施設です。 ②子育て世代が働きやすい環境・・・施設内託児所完備、育休取得率100%、就学前児童がいる家庭は夜勤免除有り、学校行事等の考慮有 ③経験や資格が無くても正社員採用(介護職)。働きながら資格取得して頂けます。
-----------	---

事業分野	高齡 ・ 障がい ・ 児童 ・ その他 ()
------	-------------------------

求人募集施設の名称・所在地	(種別)	(施設・事業所名)	(市町村名)	(種別)	(施設・事業所名)	(市町村名)
	①	特別養護老人ホーム	星風苑	伊達市	⑥	
②				⑦		
③				⑧		
④				⑨		
⑤				⑩		

採用実績及び定着状況 (R1.12.1現在)		平成30年度	平成29年度	平成28年度	職場見学・体験の受入れ	可 ・ 否
	採用人数	12	12	15		
	上記採用人数のうち現在も在籍する人数	10	7	7		

求める人材	何事も前向きに取り組む姿勢のある方を求めます。 面接を重視しています。
-------	--

職員の育成方針や資格取得支援	<教育方針>新入社員研修、毎月全職員を対象とした各種研修会、外部講師を招いての研修会等を実施し、職員のスキルアップに努めています。 <資格取得支援>無資格者(介護職採用)の勤務時間内資格取得支援や優先的な休暇の取得
----------------	--

《フリースペース》

- ・入居者に満足してもらえるようなサービス提供を心掛けています。
- ・職場は風通しが良く何でも相談しやすい環境です。
- ・介護職の採用では、無資格者でも正社員採用を行い、勤務時間内に資格取得が可能です。
- ・託児所(0歳児から未就学児まで)を施設内に完備しており、1名あたり1日500円(食事代保険料込)で利用可能です。
- ・職員は伊達市だけでなく、福島市や川俣町等様々な地域から勤務しています。
- ・随時、施設見学可能です。お気軽にお問合せ下さい。(お問合せ先：024-573-3581)



行事等の様子をSNSやHPにアップしております。
是非一度、ご覧ください!!

星風苑
インスタグラム
はこちら →



星風苑
ホームページ
はこちら →



お待ちしております!!

HPのURL	https://jijinkai-seifuen.jp
--------	---

施設・事業所フェイスシート

ブース No.	47
------------	----

(ふりがな)	しゃかいふくしほうじん とくしんかい	連絡先	ファミリー〔担当者(職名)〕 事務部 佐藤智美 〔電話番号〕 024-575-2300 〔メールアドレス〕 famille@bz01.plala.or.jp
法人名	社会福祉法人 篤心会		孝の郷 〔担当者(職名)〕 事務部 影山史子 〔電話番号〕 024-586-1540

法人の強みや持ち味	施設は日差しあふれる小高い丘の上に位置しています。家庭的な雰囲気の中で、利用者様の思いを尊重し、きめ細やかな介護サービスが提供できるよう日々取り組んでおります。若い職員から年配の職員まで明るい雰囲気の中で働いており、すぐに職場に馴染んで頂けると思います。また、地域福祉活動にも力を入れており、地域の福祉拠点となるよう活動を進めております。
-----------	---

事業分野	高齢 ・ 障がい ・ 児童 その他 ()
------	-----------------------

求人募集施設の名称・所在地	(種別)	(施設・事業所名)	(市町村名)	(種別)	(施設・事業所名)	(市町村名)
	①	特別養護老人ホーム	特別養護老人ホーム ファミリー		伊達市	⑥
②	特別養護老人ホーム	特別養護老人ホーム 孝の郷	伊達市	⑦		
③				⑧		
④				⑨		
⑤				⑩		

採用実績及び定着状況 (R1.12.1現在)		平成30年度	平成29年度	平成28年度	職場見学・体験の受入れ	可 ・ 否
	採用人数	24	28	25		
	上記採用人数のうち現在も在籍する人数	17	15	8		

求める人材	<ol style="list-style-type: none"> 介護に関心や興味のある人 素直で明るく元気な挨拶が出来る人 入居者に対して笑顔で思いやりを持って接する事が出来る人 協調性のある人 責任感のある人 <p>利用者様の思いを尊重し暖かい家族的な雰囲気の中で安心していきがいのある生活を送っていただけるよう介護をしています。若い職員から年配の職員まで幅広い年齢層の方が明るく働いている職場です。職員間の親睦活動も積極的に行われ交流を深めています。介護職員に関しては、無資格の方でも</p>
-------	--

職員の育成方針や資格取得支援	<p>未経験者でも、社内の育成プログラムにより個人に合わせ、スタッフが指導・育成のためのサポートを実施いたします。また、入職した職員全員を対象に職員研修を実施しており、研修後もフォローアップ研修が行われサポートしています。法人全体としての研修も実施しており施設間の職員交流も活発に行っています。</p> <p><資格取得支援></p> <p>介護職員については、資格取得支援制度により資格取得に要した費用の助成及び就労義務の免除が</p>
----------------	---

「フリースペース」

新しい介護を私たちと一緒につくっていきましょう！！

HPのURL	http://www.shahukutokushinkai.jp/
--------	---

令和元年度 第2回 福祉の職場 合同就職説明会
施設・事業所フェイスシート

ブース
No. 48

(ふりがな) 法人名	いりょうほうじんじせいかい 医療法人慈誠会	連絡先	〔担当者（職名）〕 法人事務局 池田幸 〔電話番号〕 0244-24-0000
---------------	--------------------------	-----	---

法人の強みや 持ち味	私たちは、地域の皆様に信頼される施設をめざしています。要介護認定を受けられ、医療依存度の高い方に対し、医学的な管理の下にリハビリテーション・看護・介護及びその他の必要なサービスの提供等を通じ、心身の機能の維持・改善をさせていただく施設です。
---------------	--

事業分野	高齢 ・ 障がい ・ 児童 ・ その他（ ）
------	------------------------

求人募集施設の 名称・所在地	(種別)	(施設・事業所名)	(市町村名)	(種別)	(施設・事業所名)	(市町村名)
	①	介護老健施設	ヨッシーランド	南相馬市	⑥	
②				⑦		
③				⑧		
④				⑨		
⑤				⑩		

採用実績及び 定着状況 (R1.12.1現在)		平成30年度	平成29年度	平成28年度	職場見学・ 体験 の受入れ	可 ・ 否
	採用人数	29	53	6		
	上記採用人数のうち 現在も在籍する人数	21	35	3		

求める人材	地域住民を地域で支えるという法人理念の下、経験の有無を問わず広く人材を募集しております。お電話等にてのお問い合わせ、施設見学を歓迎いたしております。
-------	--

職員の育成方針 や資格取得支援	施設内では、各種研修やOJT、OFFJTを通じ、また、「チームでより仕事をする人材を育成するため」外部研修等の積極的な参加により、介護スキルの向上や業務知識の習得が得られるよう支援致します。
--------------------	---

《フリースペース》 私たちは、利用者お一人おひとりに寄り添った支援を目指しています。同じ思いで働いて頂ける元気な仲間を求めています。

HPのURL	http://jiseikai-mc.jp/
--------	---

施設・事業所フェイスシート

ブース No.	49
------------	----

(ふりがな)	メープル ジム ファースト	連絡先	〔担当者(職名)〕
法人名	メープル Gym 1st (株式会社トータルビジネスサービス)		開設準備室 植田 聡 〔電話番号〕 024-528-7170

法人の強みや 持ち味	①福島県内で3ヶ所の有料老人ホームの実績があります。 ②明るく働きやすく従業員の定着状況も良好で待遇、福利厚生も充実しています。 ③フィットネス型デイサービスの新規事業【令和2年5月オープン】など創造力や将来性のある企業です。
---------------	---

事業分野	(高年齢) ・ 障がい ・ 児童 ・ その他 ()
------	----------------------------

求人募集施設の 名称・所在地	(種別)	(施設・事業所名)	(市町村名)	(種別)	(施設・事業所名)	(市町村名)
	①	デイサービス	メープルGym 1st		福島市	⑥
②				⑦		
③				⑧		
④				⑨		
⑤				⑩		

採用実績及び 定着状況 (R1.12.1現在)		平成30年度	平成29年度	平成28年度	職場見学・ 体験 の受入れ	(可) ・ 否
	採用人数	新規事業				
	上記採用人数のうち 現在も在籍する人数	新規事業				

求める人材	【デイサービス】元気で明るく運動が好きな方、車の運転が出来る方(普通自動車AT限定可) 【リハビリトレーナー(介護職員)】※資格不問(介護職員初任者研修・介護福祉士あれば尚可) 【看護職員】※正看護師・准看護師資格以上 【生活相談員】※介護支援専門員・社会福祉士・社会福祉主事任用・精神保健福祉士・介護福祉士(実務経験5年以上)
-------	---

職員の育成方針 や資格取得支援	弊社の規定どおり(資格取得支援なし)
--------------------	--------------------

≪フリースペース≫

福島市曾根田町に大規模フィットネス型デイサービスが令和2年5月オープン予定！！

【オープニングスタッフだからこそ貴方の思いを形にしていく事が出来ます。スタッフが楽しく働ける施設を一緒に作りませんか？】

HPのURL	http://www.tb-s.co.jp/
--------	---

施設・事業所フェイスシート

ブース
No.

50

(ふりがな)	いりょうほうじんむつきかい	連絡先	(担当者(職名))
法人名	医療法人 むつき会		折笠 武(総務財務部長)
			(電話番号) 024-927-5538

法人の強みや持ち味	郡山市内に2つのクリニック、保育園、19の介護事業を行っています。居宅介護、福祉用具、デイサービス、ショートステイ、小規模多機能型居宅介護、グループホーム、介護付有料老人ホームの事業所を通して、利用者はもちろん、地域の方へ医療と介護を提供しております。
-----------	--

事業分野	高齢 ・ 障がい ・ 児童 ・ その他 ()
------	-------------------------

求人募集施設の名称・所在地	(種別)	(施設・事業所名)	(市町村名)	(種別)	(施設・事業所名)	(市町村名)
	①	介護付き 有料老人ホーム	雅	郡山市	⑥	小規模多機能型 居宅介護
②	介護付き 有料老人ホーム	縁	郡山市	⑦	小規模多機能型 居宅介護	野の花 郡山市
③	住宅型 有料老人ホーム	恵	郡山市	⑧	グループホーム	だん楽 郡山市
④	ショートステイ	コスモスの家	郡山市	⑨	グループホーム	いおり 郡山市
⑤	ショートステイ	さくらの家	郡山市	⑩	保育園	おひさま保育園 郡山市

採用実績及び定着状況 (R1.12.1現在)		平成30年度	平成29年度	平成28年度	職場見学・体験の受入れ	可 ・ 否
	採用人数	12	13	6		
	上記採用人数のうち現在も在籍する人数	10	8	2		

求める人材	<ul style="list-style-type: none"> ・ご利用者様に笑顔でご挨拶ができること ・チームワークを重んじて行動力のあること ・仕事には熱意をもって取り組めること 明るく元気に患者様、利用者様に対して関われる方を希望しております。
-------	---

職員の育成方針や資格取得支援	人材育成計画を作成し、先輩職員とともに期間をきめて、計画・反省・振り返りを行っています。また、入職後は法人内部・外部の研修に参加していただき、知識・技術はもちろん、社会人としてのマナー講習など、多様な人材育成のための研修を予定しております。
----------------	--

《フリースペース》

私たちは医療と介護によってかわりを持った多くの皆様に、笑顔と安心を与えられるように支援しています。様々なサービスの中にご利用者様が本当に必要なサービスを組み合わせることで、地域の方が安心して住み慣れた家、地域で生活できるように医療と介護一体でのサービスを提供させていただいております。

私たちの仕事は、人を相手とした仕事です。信頼関係をいかに築いていくかが鍵となります。そのためにはやはり笑顔であること、細かいところまで気を配り、気づきを大切にすること。そして、思いやりをもって接することがとても重要になります。介護の技術はもちろんですが、スタッフ一人ひとりのマンパワーが何より大切です。

利用者様を大切に、そして明るく笑顔で人と関われる方と、一緒に働けることを楽しみにしております。

HPのURL	http://www.mutukikai.com/
--------	---

令和元年度 第2回 福祉の職場 合同就職説明会
 施設・事業所フェイスシート

ブース
No. **51**

(ふりがな)	おおくまふくじゅかい	連絡先	[担当者(職名)] 採用 中川
法人名	おおくま福寿会		[電話番号] 0120-314-093

法人の強みや持ち味
 おおくま福寿会は長く地元根付いて事業を行っていましたが、原発事故に伴い避難先に場所を移し、福祉サービスを続けてまいりました。将来は「福祉の里理想」を具体化できる人材育成を強めていきます。

事業分野
 高齢

求人募集施設の名称・所在地	(種別)	(施設・事業所名)	(市町村名)		(種別)	(施設・事業所名)	(市町村名)
	①	グループホーム	おおくまもみの木苑		大熊町	⑥	
②				⑦			
③				⑧			
④				⑨			
⑤				⑩			

採用実績及び定着状況 (R1.12.1現在)		平成30年度	平成29年度	平成28年度	職場見学・体験の受入れ	要相談
	採用人数	新規開設の為、実績なし				
	上記採用人数のうち現在も在籍する人数					

求める人材
 未経験でも、経験者でもご利用者の生活を一緒に支援して常に寄り添っていく気持ちのある方を求めています。

職員の育成方針や資格取得支援

《フリースペース》
 おおくま福寿会は、原発事故に伴い避難先に場所を移し、福祉サービスを続けてまいりました。町の避難指示解除に伴い、大熊町では現在、グループホームを建設中であり、福寿会はその管理運営を担えるように人材の募集を進めていきます。ご利用者の生活を一緒に支援していける介護スタッフを募集しています。未経験でも大丈夫です。チャレンジしてみませんか？

HPのURL

(ふりがな)	しゃかいふくしほうじんかけいかい	連絡先	[担当者(職名)]
法人名	社会福祉法人嘉啓会		佐々木(リクルート担当)
			[電話番号] 024-586-3101

法人の強みや持ち味	昭和26年に保育所の運営を皮切りに、現在では介護事業にも取り組み、伊達市梁川町で7事業所を運営しています。姉妹法人の医療法人掛田中央内科と連携し、「地域包括ケアシステム」一翼を担い、令和3年に新たに地域の旧富野小学校校舎を利活用した共生型福祉事業を展開致します。
-----------	---

事業分野	高齢 ・ 障がい ・ 児童 ・ その他()
------	------------------------

求人募集施設の名称・所在地	(種別)	(施設・事業所名)	(市町村名)	(種別)	(施設・事業所名)	(市町村名)
	①	看護小規模多機能型居宅介護事業所	よるべ	伊達市	⑥	認可保育園
②	居宅介護新事業所	いきいき	伊達市	⑦		
③	地域密着型特別養護老人ホーム	共生型サービス事業所富野(仮称)	伊達市	⑧		
④	通所介護事業所	共生型サービス事業所富野(仮称)	伊達市	⑨		
⑤	就労継続支援B型事業所	共生型サービス事業所富野(仮称)	伊達市	⑩		

採用実績及び定着状況(R1.12.1現在)		平成30年度	平成29年度	平成28年度	職場見学・体験の受入れ	可 ・ 否
	採用人数	23 ※転籍数含む	5 ※転籍数含む	3 ※転籍数含む		
	上記採用人数のうち現在も在籍する人数	15 ※転籍数含む	5	3		

求める人材	法人では、地域包括ケアの推進とともに、各専門職のスタッフが互いのミッションを理解し、協働して一人ひとりの患者様・利用者様を支える取り組みを重視しております。そのため、お互いに、「尊重」「感謝」「反省」の心を忘れず、多くの人の幸せにつながる仕事をしていただけるスタッフを求めています。
-------	---

職員の育成方針や資格取得支援	無資格・未経験者からでも安心して業務に取り組むことができるよう「介護福祉士候補職員採用枠」を設け、3年後の介護福祉士国家試験合格を目標に、「介護職員初任者研修」及び「介護職員実務者研修」の受講を積極的に支援しております。
----------------	--

<<フリースペース>>



☆新規事業・オープニングスタッフ募集開始☆

令和3年1月開所(予定)

令和3年1月に旧富野小学校を、高齢者と障がいをお持ちの方々が共に支え合って自立に近づく「共生の場」としてリニューアルし、下記の事業を展開致します。

合わせまして各事業所ごとにオープニングスタッフの募集を開始致します。

- ・地域密着型特別養護老人ホーム(入所定員29名予定)
- ・通所介護事業所(利用定員30名予定)
- ・就労継続支援B型事業所(利用定員20名予定)

「LED菜園」「利活用」「共生型福祉事業」など新しい取り組みも盛沢山の新規事業です!!!!

♪「詳しくはブースにて」、お気軽にブースまでお越しください♪

HPのURL	https://kakeikai.or.jp/
--------	---

(ふりがな)	いりょうほうじんかけだちゅうおうないか	連絡先	〔担当者(職名)〕
法人名	医療法人掛田中央内科		佐々木(リクルート担当) 〔電話番号〕024-586-1600

法人の強みや持ち味	「『この場所で、この人たちの元で、人生の終わりを迎えたい』と言ってもらえる、医療・福祉を作り上げよう」を理念に、伊達市霊山地区・梁川地区にて365日24時間体制の在宅医療・福祉・介護事業を展開しています。「治す医療」とともに「支える医療・福祉」を地域の皆様に提供できるよう日々取り組んでいる法人です。
-----------	--

事業分野	(高)齢 ・ (障)かい ・ 児童 ・ (そ)の他(無床診療所・強化型在宅療養支援事業)
------	--

求人募集施設の名称・所在地	(種別)	(施設・事業所名)	(市町村名)	(種別)	(施設・事業所名)	(市町村名)
	①	居宅介護支援	まかせて		伊達市	⑥
②	認知症対応型通所介護事業所	かけだの家	伊達市	⑦		
③	認知症対応型通所介護事業所	さくら家	伊達市	⑧		
④	通所リハビリ	リハビリセンター掛田	伊達市	⑨		
⑤	訪問看護	掛田訪問看護ステーション	伊達市	⑩		

採用実績及び定着状況 (R1.12.1現在)		平成30年度	平成29年度	平成28年度	職場見学・体験の受入れ	(可) ・ 否
	採用人数	34 ※転籍数含む	21 ※転籍数含む	50 ※転籍数含む		
	上記採用人数のうち現在も在籍する人数	21 ※転籍数含む	15 ※転籍数含む	29 ※転籍数含む		

求める人材	当法人では、地域包括ケアの推進とともに、各専門職のスタッフが互いのミッションを理解し、協働して一人ひとりの患者様・利用者様を支える取り組みを重視しております。そのため、お互いに、「尊重」「感謝」「反省」の心を忘れず、多くの人の幸せにつながる仕事をしていただけるスタッフを求めています。
-------	--

職員の育成方針や資格取得支援	無資格・未経験者からでも安心して業務に取り組むことができるよう「介護福祉士候補職員採用枠」を設け、3年後の介護福祉士国家試験合格を目標に、「介護職員初任者研修」及び「介護職員実務者研修」の受講を積極的に支援しております。
----------------	--

≪フリースペース≫



☆未経験からプロになる☆
～あなたの「やる気」を全力で応援！！～

掛田中央内科では、**無資格・未経験の方でも**安心して業務に取り組むことができるよう「**介護福祉士候補職員採用枠**」を設け、3年後の介護福祉士国家試験合格を目標に、「介護職員初任者研修」及び「介護職員実務者研修」の受講を積極的に法人(会社)が応援する取組を開始しました。

「働きながら資格って取れるんですか?」、「掛田中央内科ってどんなところですか?」、「働きがいのある職場なのかな?」、「どんなキャリアプランがあるのかな?」、その皆様の疑問を担当にぶつけて下さい!!
(・v・)/それ~!!-====≡≡≡凸

♪「百聞は一見に如かず」、「聞かぬは損」、お気軽にブースまでお越しください♪

HPのURL	http://kakeda.or.jp/
--------	---

(ふりがな) 法人名	しゃかいふくしほうじん けいわかい 社会福祉法人 啓和会	連絡先	〔担当者(職名)〕 法人本部 企画課長 小関 幸太 〔電話番号〕0241-27-5312
---------------	-------------------------------------	-----	--

法人の強みや 持ち味	「まずは、地域のために。そのために柔軟な発想と未来を見据えた確固たる信念を持つ」という思いを職員全員が持ち、介護老人福祉施設だけでなく、認可保育園を設立し、子どもたちが健やかに育つ環境を整えてきました。更には、障がい者支援事業所も設立し、福祉の分野において幅広く活動しています。本会には、総務・高齢・児童・障がい・公益事業と皆さんの活躍できる場が多くあります。		
---------------	--	--	--

事業分野	高齢 ・ 障がい ・ 児童 ・ その他 ()
------	-------------------------

求人募集施設の 名称・所在地	(種別)		(施設・事業所名)		(市町村名)	
	①	高齢	特別養護老人ホーム しょうぶ苑	喜多方市	⑥	児童
②	高齢	特別養護老人ホーム けいわ苑	喜多方市	⑦	児童	東町さつき保育園 喜多方市
③	高齢	特別養護老人ホーム いちようの木	湯川村	⑧		
④	児童	東町のびやか保育園	喜多方市	⑨		
⑤	児童	東町さつき保育園	喜多方市	⑩		

採用実績及び 定着状況 (R1.12.1現在)		平成30年度	平成29年度	平成28年度	職場見学・ 体験 の受入れ	可 ・ 否
	採用人数	62	66	57		
	上記採用人数のうち 現在も在籍する人数	49	55	45		

求める人材	①向上意欲があり、自分の目標をしっかりと定めることができる人。 ②人の話を「聴く」ことができる人。 ③勤務計画通りに働くことができる人。 本会では、随時施設見学及び職場体験を受け付けています。自分の目で見て職場の雰囲気を感じ、長く働くことができるかどうか、働きたいと思うかどうかの判断材料にしてください。私たちと一緒に地域福祉への貢献をしてみませんか。
-------	---

職員の育成方針 や資格取得支援	年間研修計画に基づき内部研修を開催しています。また、外部研修へも積極的に参加し、常にスキルアップを目指すことができる環境づくりに努めています。資格の取得に関しては、介護職員実務者研修・介護職員初任者研修を自己負担無しで受講することができる支援体制を整えています。また、各種資格取得の際には、自己啓発支援制度により、お祝い金が贈呈されます。
--------------------	---

≪フリースペース≫

平成30年度に働きやすい職場環境づくりを目指し、「バースデー休暇」「自己啓発支援制度」「正職員登用制度」「夜勤手当の増額」「子育て支援制度」「年末年始手当」を新設しました。今後もより良い職場環境づくりに取り組み、離職率5%以下を目指していきます。

本会では、採用を前提とした職場体験を随時受け付けております。また、職場見学も随時対応可能です。資料だけでは知ることのできない職場の雰囲気や、業務の中身を実際に体験することで、雇用のミスマッチを未然に防ぐことを目的としています。

興味のある方は、お気軽にご相談下さい。

また、本会は平成28年に「ホワイト認証」を受けています。弁護士、社会保険労務士の調査を受け、適正な運営がされ、働きやすい職場であると認証されました。働きやすい職場で様々な可能性にチャレンジしてみましょう。



HPのURL	https://keiwakai.net/
--------	---