

# 施設・事業所フェイスシート

ブース  
No.

1

(ふりがな)	しゃかいふくしほうじん ほくしんふくしかい	問い合わせ先	[担当者(職名)] 工藤(人事部) [電話番号] 024-552-2466 [メールアドレス] hokushin-kudoh@lily.ocn.ne.jp
法人名	社会福祉法人 北信福祉会		

法人の特徴・特色 (アピールしたい事)	法人理念 ～ 一人ひとりの個性・人格を大切にし、共に生きる喜びを分かちあいます。～ 設立当初から変わらぬ理念のもと、福島市と伊達市を中心に高齢者福祉施設・児童福祉施設を運営しております。2019年4月には、放課後等デイサービスや福島市内5事業所目となるハッピー学童クラブかまたを開所！地域の皆さまが安心・安全に暮らせる地域づくりに積極的に取り組んでいる法人です。
------------------------	--

事業分野	(高齢) ・ (障がい) ・ (児童) ・ その他( )
------	------------------------------

求人募集施設の名称・所在地	(種別)	(施設・事業所名)	(市町村名)	(種別)	(施設・事業所名)	(市町村名)	
	①	特別養護老人ホーム	ハッピー愛ランド	福島市	⑥	認可保育園	ほくしん保育園
②	特別養護老人ホーム	ハッピー愛ランドほばら	伊達市	⑦	認可保育園	あづま保育園	福島市
③	特別養護老人ホーム	ハッピー愛ランドおおもり	福島市	⑧	学童クラブ	ハッピー学童クラブ	福島市
④	地域密着型特別養護老人	ハッピー愛ランドあだち	二本松市	⑨	児童発達支援センター	あづま児童発達支援センター	福島市
⑤				⑩	放課後デイサービス	放課後等デイサービス宙	福島市

採用実績及び定着状況 (R1.5.1現在)		平成30年度	平成29年度	平成28年度	職場見学・体験の受入れ	可
	採用人数	134	123	71		
	上記採用人数のうち現在も在籍する人数	113	101	55		

求める人材と求職者へのメッセージ	「介護をはじめたい」と思っても、不安で一歩が踏み出せない・・・そんなときは、私たちにお任せください！ 介護職員初任者研修や、お仕事体験講座、プリセプター制度などを導入して、あなたの「不安や悩み」をサポートします。 児童部門では、0歳から小学生まで、定型発達から発達障害まで幅広い視野で保育士としての視野を広めることができます！
------------------	---

育成方針や資格取得支援	プリセプター制度を導入し(一部)、未経験や初心者の不安を除きながら業務にあたります。 職員研修事業部を設置し、年間を通して、内部外部から講師を招き、研修に力を入れています。 『介護職員初任者研修』や『介護職員実務者研修』を法人内で受講できます(受講料減免制度有)。介護福祉士、介護支援専門員の試験対策も実施しております。
-------------	--

《フリースペース》



↑ 法人イメージキャラクター  
ふくふくちゃん

明るく、元気で、楽しい職員がたくさんいるよ！  
ぜひ、見学に来てね！

各事業所では、『お仕事体験』もできます♪  
詳しくは、担当者に聞いてみてね！

♪お仕事説明会 開催します♪  
令和元年8月17日(土) 午前10時～午前11時まで  
福島県青少年会館(福島市黒岩)において  
高齢者福祉施設・児童福祉施設のお仕事内容を説明。  
事前予約不要・平服でお越しください！

施設・事業所フェイスシート

ブース  
No.

2

(ふりがな)	しゃかいふくしほうじん なごみ	問い合わせ先	〔廣川宗之(企画広報部長)〕 〔024-573-7555〕 〔hirokawa@nagomi-w.or.jp〕
法人名	社会福祉法人なごみ		

法人の特徴・特色 (アピールしたい事)	職員が楽しく働けるよう、一人ひとりのワークライフバランスを大切にしながら、福利厚生 の充実と職場環境の整備に努めています。また、目標実現するために様々な研修を実施 するなど、キャリアアップをサポートしています。
------------------------	---

事業分野	高齢 ・ 障がい ・ 児童 ・ その他( )
------	------------------------

求人募集施設の 名称・所在地	(種別)			(種別)		
	(種別)	(施設・事業所名)	(市町村名)	(種別)	(施設・事業所名)	(市町村名)
①	特養	特養なごみの郷	福島市	⑥		
②	特養	特養いずみの郷	福島市	⑦		
③	グループホーム	みなみふくしま	福島市	⑧		
④	グループホーム	ほばら	伊達市	⑨		
⑤	ショートステイ	輝楽里	福島市	⑩		

採用実績及び 定着状況 (R1.5.1現在)		平成30年度	平成29年度	平成28年度	職場見学・ 体験 の受入れ	可 ・ 否
	採用人数	50	31	39		
	上記採用人数のうち 現在も在籍する人数	46	19	20		

求める人材と 求職者への メッセージ	素直な心で仲間との協調性を大事にできる、向上心を持った方を歓迎いたします。 介護を必要とされる方の人生に深くかかわり、感謝される喜びとやりがいを感じられる仕事です。 弊法人にて「介護職員初任者研修」を実施しており、無資格でも安心して働き始めることができます。
--------------------------	---

育成方針や 資格取得支援	基本的な介護技術の習得、利用者一人ひとりの状況に合わせた対応力、細やかな心配りができる気づき 等、職員個々の技術力向上を図りながら利用者が人として当たり前の生活が送れるよう、チームの中で能力 が発揮できる人財の育成を心がけています。 1、通信教育・国家試験等の費用助成制度あり。 2、国家試験対策の実施。予想問題等の無料配布や模擬試験の実施。 3、スクリーニング時の代替職員の確保。 4、「介護職員初任者研修」の実施。
-----------------	---

《フリースペース》

介護ロボットやスライディングボード、移乗用リフトなど福祉用具を積極的に導入しており、負担の軽減を図っています。また、「いずみの郷」では全室にベッドセンサーを設置することで脈拍や呼吸数、体の動きを測定することでデータ化を行うことで職員の負担、特に夜間の負担軽減を図っています。  
福祉用具も導入するだけでなく、福祉用具の使用方法も併せて指導する体制をとっています。  
今年度も「介護職員初任者研修」を実施する予定であり、働きながらでも資格取得ができるようほうじんが応援します。昨年度は15名の受講生が修了しています。  
介護福祉士国家試験対策として、模擬試験や対策講座なども実施しており、毎年多くの職員が合格しています。今年中には企業主導型保育事業「キッズガーデンなごみ」が開所を予定しており、勤務する職員が安心して働ける環境づくりを実践しています。

施設・事業所フェイスシート

ブース  
No.

3

(ふりがな)	かぶしきかいしゃ らいふえーじえんと	問い合わせ せ先	〔担当者(職名)〕 猪股(介護事業部 副部長) 〔電話番号〕024-973-5876 〔メールアドレス〕karaku.kooriyama@life-agent-japan.com
法人名	株式会社 ライフエージェント		

法人の 特徴・特色 (アピールしたい事)	福島県郡山を中心に通所介護・サービス付高齢者向け住宅・ショートステイを展開している企業です。20歳代～65歳の職員が働いています。育児で忙しくあまり長く働けない方・夜勤のみをやりたい方大歓迎です。働く職員が安心して業務遂行できるよう対応しております。
----------------------------	---

事業分野	高齡 ・ 障がい ・ 児童 ・ その他( )
------	------------------------

求人募集施設の 名称・所在地	(種別)	(施設・事業所名)	(市町村名)		(種別)	(施設・事業所名)	(市町村名)
	①	通所介護	ライフサポートセンター家業 ～郡山～		郡山市	⑥	ショートステイ
②	通所介護	ライフサポートセンター家業 ～おおつき～	郡山市	⑦	サービス付高 齢者向け住宅	ライフサポートハウス喜楽 ～郡山～	郡山市
③	通所介護	ライフサポートセンター家業 ～くぼた～	郡山市	⑧			
④	通所介護	ライフサポートセンター家業 ～八山田～	郡山市	⑨			
⑤	通所介護	K-fit八山田	郡山市	⑩			

採用実績及び 定着状況 (R1.5.1現在)		平成30年度	平成29年度	平成28年度	職場見学・ 体験 の受入れ	可 否
	採用人数	25	39	34		
	上記採用人数のうち 現在も在籍する人数	14	22	15		

求める人材と 求職者への メッセージ	経験者・未経験者歓迎！！ 各事業所によって特色が違くて楽しく働ける職場となっています。ベテラン職員が親切、丁寧に指導・教育を致します。
--------------------------	--

育成方針や 資格取得支援	新卒の方であれば、初任者研修など研修費用一部負担などが可能です。また、自分自身の資格取得の為、公休の提供など柔軟に対応しています。
-----------------	---

《フリースペース》

郡山市内合計7事業所稼働中です。  
それぞれ特色があり、働きやすい環境や柔軟な対応が可能です。

例えば、

- ①子どもが熱を出し早退したい(可能です)
  - ②自分自身の資格取得の為期間中の公休を取りたい(可能です) ※事業所によっては要相談になります
  - ③育児の為、短い時間での業務(可能です) ※面接時にお話し下さい
- など、働きやすい環境です。

介護の現場なので大変なことやつらいこともあると思います。ですが、チームで利用者様を支える事により、職員もモチベーションややりがいを見つけることができます。ぜひ私たちと一緒に働きましょう！！

施設・事業所フェイスシート

ブース  
No.

4

(ふりがな)	いりょうほうじんしゃだん へいせいかい	問い合わせ先	[担当者(職名)] 林 弘樹(課長)
法人名	医療法人社団 平成会		[電話番号] 0242-36-7261
			[メールアドレス] h-hayashi@heiseikai-group.com

法人の特徴・特色 (アピールしたい事)	「自らが受けたいと思う医療と福祉の創造」を理念にお客様お一人おひとりの心に寄り添うケアを行動指針とします。福島県会津並びに県中地域に18施設37事業所を運営。ISO9001認証取得のもと広域多様なサービス提供を通じて、福祉人財の積極採用に努めています。さらに全国18都道県に31法人・職員総数1万名超の湖山医療福祉グループを形成しています。
------------------------	--

事業分野	高齢・障がい・児童・その他( )
------	------------------

求人募集施設の名称・所在地	①			⑥		
	(種別)	(施設・事業所名)	(市町村名)	(種別)	(施設・事業所名)	(市町村名)
	通所・GH	オークヒルズ	郡山市八山田	GH	希の家	郡山市御前南
	GH	アルコート並木	郡山市並木	小規模・GH	エスポワール	郡山市御前南
	有料・通所	ファンコート郡山	郡山市安積町	小規模・DS	鶴成館	会津若松市門田町
	通所・SS	ファミリーレ	郡山市安積町	有料	ファンコート南	会津若松市館馬町
	通所	守山	郡山市田村町	通所	アルク	会津坂下町

採用実績及び定着状況 (R1.5.1現在)		平成30年度	平成29年度	平成28年度	職場見学・体験の受入れ	可 否
	採用人数	166	249	141		
	上記採用人数のうち現在も在籍する人数	131	144	67		

求める人材と求職者へのメッセージ	医療福祉事業は、人の生命に携わる領域であると共に、お客様お一人おひとりの生活に奉仕する仕事です。家庭や学生生活の体験を通じて、福祉への素朴な情熱や意欲を示して頂ける方を特に求めます。介護の一番の楽しさは、お客様と思いを共有できる事です。折々に頂戴する「ありがとう」の心からの感謝の言葉。この言葉に接したとき、他の職種では得難い、福祉人としてのやり甲斐・生き甲斐・働き甲斐を感じます。お客様の思いに少しでも近づき、ご満足戴けるケアを提供することによって、深い信頼関係を築くことができる誇れる仕事です。
------------------	---

育成方針や資格取得支援	平成会では、「福祉」や「介護」に対しての知識や技術がない人でも安心して働ける人財育成・研修制度があります。 KOYAMA College実務者養成講座を開講。国家資格「介護福祉士」取得をバックアップします。 * 受講料無料！(全額法人負担) * 教室は職場！無理なく勉強可 * 講師は先輩職員！
-------------	---

《フリースペース》

私たち平成会は「人創り」にこだわっています！  
事業運営の原動力となるのが「人」という考え方から、対人援助を求められる介護福祉業界において「グループの財産＝人財」という定義を定めております。その価値を高め続けていくことで、ご利用されるお客様お一人おひとりの生活がより豊かなものとなり、結果として法人がその地域で持続発展していけるものと信じています。そのため、人財育成・教育には、これからも力を注いで参ります。  
(新入職員研修・フォローアップ研修・階層別研修・KOYAMA College等を実施)

施設・事業所フェイスシート

ブース  
No.

5

(ふりがな)	しゃかいふくしほうじん かくしょうかい	問い合わせ せ先	[担当者(職名)]山浦貴子(事務主任) [電話番号] 0242-78-2426 [メールアドレス] yukiwari@movie.ocn.ne.jp
法人名	社会福祉法人 鶴翔会		

法人の 特徴・特色 (アピールしたい事)	個々の強みを生かし個性を尊重して互いに認め合い誰もが活躍できる法人です。 同性介護をモットーとしています。
----------------------------	--

事業分野	高齢 ・ <b>障がい</b> ・ 児童 ・ その他( )
------	-------------------------------

求人募集施設の 名称・所在地	(種別)	(施設・事業所名)	(市町村名)	(種別)	(施設・事業所名)	(市町村名)
	①	障害者支援施設	ゆきわり荘	会津美里町	⑥	
②				⑦		
③				⑧		
④				⑨		
⑤				⑩		

採用実績及び 定着状況 (R1.5.1現在)		平成30年度	平成29年度	平成28年度	職場見学・ 体験 の受入れ	<b>可</b> ・ 否
	採用人数	6	6	2		
	上記採用人数のうち 現在も在籍する人数	5	6	2		

求める人材と 求職者への メッセージ	利用者の特性(個性)を理解し、利用者に寄り添える方を求めています。 得意とするところを積極的に発信して、一緒に楽しく働きましょう。
--------------------------	--

育成方針や 資格取得支援	一定基準の業務遂行が可能なように業務マニュアルを準備し共有化を図り、 その理由と関連付けながらわかりやすく育成しています。 資格取得については、資格取得に必要な日を特別有給休暇として応援しています。
-----------------	---

《フリースペース》

ゆきわりぶろぐ, を是非検索して職場の雰囲気を感じてください。

職場見学など随時受け付けています。

若い職員が伸び伸びと元気に明るく働く職場であり、経験者も多く働く職場ですので、

利用者も安全に安心して笑顔で生活できる明るい施設です。

各種研修受講を推進し、介護職5年経験では相談支援専門員の資格を取得していただく等

地域で生活する障害のある方の支援をしていただく等々のキャリアアップを目指せる法人です。



施設・事業所フェイスシート

ブース  
No.

6

(ふりがな)	しゃかいふくしほうじんへいせいかい	問い合わせ先	[担当者(職名)] 伊藤(事務長) [電話番号] 0242-54-4700 [メールアドレス] lien-misato@syafuku-heiseikai.com
法人名	社会福祉法人平成会		

法人の特徴・特色 (アピールしたい事)	特別養護老人ホーム「リアンヴェール美里」平成30年4月1日開設 在宅生活の継続を支援するリハビリを中心とした介護老人保健施設「グリーンケアハイツ」に、看取りを含む要介護度の高い方が入居可能な特別養護老人ホーム「リアンヴェール美里」を併設することで、地域に暮らす高齢者の皆様が、生涯に渡って住み慣れた町で安心して暮らしを続けられる福祉サービスを提供します。
------------------------	--

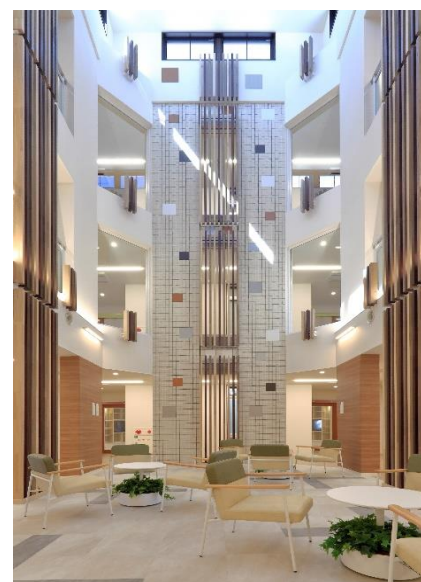
事業分野	(高齢) ・ 障がい ・ 児童 ・ その他( )
------	--------------------------

求人募集施設の名称・所在地	(種別)			(種別)		
	(種別)	(施設・事業所名)	(市町村名)	(種別)	(施設・事業所名)	(市町村名)
①	特養	リアンヴェール美里	会津美里町	⑤		
②				⑥		
③				⑦		
④				⑧		

採用実績及び定着状況 (R1.5.1現在)		平成30年度	平成29年度	平成28年度	職場見学・体験の受入れ	(可) ・ 否
	採用人数	36	46	-		
	上記採用人数のうち現在も在籍する人数	32	37	-		

求める人材と求職者へのメッセージ	充実した高齢者医療福祉を実現するには、高度な施設だけでなくそれを活用する人材が重要です。私たちは、温かい人柄と多岐に渡る素養を持った人材を特に求めています。 建物は、緑あふれる広い敷地に高原リゾート風のたたずまいを備えるクロス型形状。各居室ユニットからは、中央に位置する共用スペースや交流ゾーンに集い易く、職員の見守りや個別ケアに配慮した様式となっています。新規開設の施設で一緒に頑張りましょう！
------------------	---

育成方針や資格取得支援	KOYAMA College実務者養成講座を開講。国家資格「介護福祉士」取得をバックアップします。 ※受講料無料！(全額法人負担) ※経験学歴不問！(経験・学歴に関係なく受講できます) ※講師は先輩職員！(聞きたい事がすぐ聞ける。いずれは講師を目指せます) ※職場の理解！(講師も事務局も法人の職員だから、働きながら無理なく勉強に取り組めます) ※選べる教室！(学校は職場なので、勤務地に合わせて教室が選べます)
-------------	--



施設・事業所フェイスシート

ブース  
No.

7

(ふりがな)	しゃかいふくしほうじん しんあいかい	問い合わせ先	[担当者(職名)] 宍戸 毅 [電話番号] 024-941-1182 [メールアドレス] takeshi_shishido@sin-ai.com
法人名	社会福祉法人 心愛会		

法人の特徴・特色 (アピールしたい事)	心愛会は郡山、会津で特別養護老人ホーム、障がい福祉サービス事業所、ケアハウス、グループホーム等を運営している社会福祉法人です。 わたしたちは「お客様一人ひとりが大切にされ生きる喜びの分かち合える社会を目指す」ことを法人理念に、共に成長していけるような仲間を求めています。
------------------------	--

事業分野	高齢 ( ) 障がい ( ) ・ 児童 ・ その他( )
------	------------------------------

求人募集施設の 名称・所在地	(種別)		(施設・事業所名)		(市町村名)		(種別)		(施設・事業所名)		(市町村名)	
	①	特別養護 老人ホーム	ハーモニーみどりヶ丘	郡山市	⑥	グループホーム	ハーモニー松長	会津若松市	⑦	グループホーム	ハーモニー磐梯	磐梯町
②	グループホーム	ハーモニー日和田	郡山市	⑧	グループホーム	ハーモニー猪苗代	猪苗代町	⑨	障がい福祉 事業所	コパン	会津若松市	
③	グループホーム	ハーモニー中田	郡山市	⑩	障がい福祉 事業所	コパン・クラージュ	会津若松市					
④	グループホーム	ハーモニー並木	郡山市									
⑤	特別養護 老人ホーム	ハーモニーハウス	会津美里町									

採用実績及び 定着状況 (R1.5.1現在)	採用人数	平成30年度 72	平成29年度 66	平成28年度 53	職場見学・ 体験 の受入れ	可 ・ 否
	上記採用人数のうち 現在も在籍する人数	48	43	37		

求める人材と 求職者への メッセージ	【求める人材】 ・やってみんべ精神によりポジティブに考え積極的に行動できる方 ・人を喜ばせたりサプライズを企画するのが好きな方 ・人と関わることが、とにかく好きな方
--------------------------	---

育成方針や 資格取得支援	成長を支援する仕組みとして、OJT制度やエルダー制度を用いた人財育成、資格取得の応援制度、法人独自の各種コンクールの開催などを行っております。 全職員との個別面談を毎年度行っており、将来のビジョンや働き方の希望を共有することにより、働きやすさと成長を支援します。
-----------------	--

《フリースペース》

- ◆お客様と職員の笑い声が溢れる職場です
- ◆職員向けイベント多数！「愉しく交流」「技術向上」「団結力アップ」を目指しています
- ◆豊富な事業展開だからこそ、能力・特性に合った職場で活躍することができます



施設・事業所フェイスシート

ブース  
No.

8

(ふりがな)	まるみつさんぎょう かぶしきかいしゃ	問い合わせ せ先	[担当者(職名)]調査役 菅野 良一 [電話番号]024-927-0323 [メールアドレス]y-kanno@marumitsusangyo.co.jp
法人名	丸光産業 株式会社		

法人の 特徴・特色 (アピールしたい事)	福島県内の県中、県南、会津に9事業所と栃木県に1事業所の計10事業所を運営している在宅介護事業者です。介護保険開始前からの20年以上の経験と実績があります。サービス内容は、訪問介護・訪問入浴・通所介護・認知症対応型通所介護・居宅介護支援・福祉用具貸与・販売を行っております。特に訪問入浴車を17台保有しており県内最大の訪問入浴事業者です。
----------------------------	---

事業分野	高齢 ・ 障がし ・ 児童 ・ その他( )
------	------------------------

求人募集施設の 名称・所在地	(種別)	(施設・事業所名)	(市町村名)	(種別)	(施設・事業所名)	(市町村名)
	①	訪問介護	丸光ケアサービス会津若松	会津若松市	⑥	
②				⑦		
③				⑧		
④				⑨		
⑤				⑩		

採用実績及び 定着状況 (R1.5.1現在)		平成30年度	平成29年度	平成28年度	職場見学・ 体験 の受入れ	可 否
	採用人数	10	11	12		
	上記採用人数のうち 現在も在籍する人数	5	6	5		

求める人材と 求職者への メッセージ	何事にも「謙虚な姿勢」で取り組む事が成長の元になります。そして一人では仕事は出来ませんので、チームワークを考え行動する事が重要になります。全体研修会、社内親睦ボウリング大会、慰労懇親会、福祉機器展バスツアー等、研修や親睦行事を多く取り入れ、職員同士のコミュニケーションを大切にしています。
--------------------------	--

育成方針や 資格取得支援	採用者の9割以上が、介護未経験からの採用です。当社独自のマニュアルで初心者からの育成指導を得意とします。会社全体の研修会の実施、各部門ごとの研修、また各支店での月次研修を実施し、情報共有と介護技術の向上を全職員で取り組んでおります。また正社員の介護福祉士の資格取得費用の全額を会社で負担しております。
-----------------	--

《フリースペース》

- ・勤務形態・勤務時間等は相談可能です。
- ・資格は持っているが、勤務経験がない方でも遠慮なくご相談下さい。



施設・事業所フェイスシート

ブース No.	9
------------	---

(ふりがな)	しゃかいふくしほうじん こせいかい	問い合わせ せ先	[担当者 採用担当 小澤亜恵] [電話番号]0242-93-5755 [メールアドレス] a.ozawa@grace.ocn.ne.jp
法人名	社会福祉法人 湖星会		

法人の 特徴・特色 (アピールしたい事)	「人」にやさしい法人 湖星会！！このキャッチフレーズを掲げ、施設利用されてるお客様はもちろんのこと湖星会で働く職員も皆が楽しく幸せを感じられるような施設作りを目指しております。全国展開している当法人は、福島県内で二本松市・福島市・伊達市・会津坂下町に事業所があり、ご希望に沿った地域での就労が可能です。二本松市にある「特別養護老人ホームみどりの郷」では福島県内初となる「ユニットリーダー研修実地研修施設」として指定を受けております。
----------------------------	--

事業分野	高齢 ・ 障がい ・ 児童 ・ その他( )
------	------------------------

求人募集施設の 名称・所在地	(種別)		(施設・事業所名)		(市町村名)		
	①	特別養護 老人ホーム	ラスール坂下	会津坂下町	④	特別養護 老人ホーム	ラスール伊達
②	地域密着型 複合施設	オハナハウス	二本松市	⑤	特別養護 老人ホーム	みどりの郷	二本松市
③	地域密着型特 別養護老人	万葉の郷	福島市	⑥			

採用実績及び 定着状況 (R1.5.1現在)	採用人数	平成30年度 22名(内福島9名)	平成29年度 35名(内福島13名)	平成28年度 67名(内福島21名)	職場見学・ 体験 の受入れ	<div style="border: 1px solid black; border-radius: 50%; width: 30px; height: 30px; display: flex; align-items: center; justify-content: center;"> <span style="font-size: 1.5em;">可</span> </div> <div style="border: 1px solid black; border-radius: 50%; width: 30px; height: 30px; display: flex; align-items: center; justify-content: center;"> <span style="font-size: 1.5em;">否</span> </div>
	上記採用人数のうち 現在も在籍する人数	22名(内福島9名)	33名(内福島11名)	43名(内福島13名)		

求める人材と 求職者への メッセージ	<p>★資格、経験なくても大丈夫！！</p> <p>法人の理念は「自らが受けたいと思う医療と福祉の創造」です。 法人の理念に共感し、理念の実現のために行動できる人材を求めています。</p> <p>★働くママ大歓迎！！</p> <p>産休・育休が取得しやすい職場です。育児時短制度も運用しており子育てと仕事の両立が可能です。</p>
--------------------------	---

育成方針や 資格取得支援	<p>★新入職員へのマンツーマン体制で指導を行います！！</p> <p>※期間は設けず採用職員が安心してお仕事ができるようになるまで指導致します。</p> <p>★グループ内研修や県社協が主催する外部研修への参加推進や、認知症や介護技術等に関する内部研修を実施してます！！</p> <p>★「介護福祉士」取得をバックアップします！！</p> <p>KOYAMAcollege実務者養成講座を開講。受講料無料(全額法人負担)で職場で無理なく資格が取得できます。</p>
-----------------	---

人にやさしい法人 湖星会！！

年間休日110日に加え、下記特別休暇が5日あります！

- ・リフレッシュ休暇 3日 (公休、有休とは別に1年に1度、特別休暇として3連休取得できます。)
- ・バースデー休暇 1日 (自分の誕生日が休日になります)
- ・ハッピーデイ休暇 1日 (自分の記念日やハッピーな日が休日になります)

★仕事も100%、だけど遊びや趣味、子育ても100%やってほしい！！  
働く職員も幸せに思える施設作りを目指しております！！



施設・事業所フェイスシート

ブース  
No.

10

(ふりがな)	しゃかいふくしほうじん あいづふじんかいほいくえん	問い合わせ せ先	[担当者(職名)]愛澤裕美子(園長) [電話番号]0242-27-1647 [メールアドレス] ai-fu-ho@atlas.plala.or.jp
法人名	社会福祉法人 会津婦人会保育園		

法人の 特徴・特色 (アピールしたい事)	「命をいつくしみ、愛を育みます」～基本理念～ 子ども達が様々な体験を通して豊かな心と人間性を育み、より楽しく過ごせるように保育しています。 中学校、高等学校の職場体験学習の受け入れ、 小学生、地域のお年寄りを招待し世代間交流等地域に根差しています。
----------------------------	---

事業分野	高齢 ・ 障がい ・ <b>児童</b> ・ その他( )
------	-------------------------------

求人募集施設の 名称・所在地	(種別)			(種別)		
	(種別)	(施設・事業所名)	(市町村名)	(種別)	(施設・事業所名)	(市町村名)
①	保育園	会津婦人会保育園	会津若松市	⑥		
②				⑦		
③				⑧		
④				⑨		
⑤				⑩		

採用実績及び 定着状況 (R1.5.1現在)	平成30年度		平成29年度		平成28年度		職場見学・ 体験 の受入れ	可 否
	採用人数	3	8	5				
上記採用人数のうち 現在も在籍する人数	2	5	1					

求める人材と 求職者への メッセージ	○「子どもが大好き」であり、笑顔を絶やさない、優しい人 ○「磨けば光る」という言葉の通り、自分を磨こうとする気持ちを行動に移せる人
--------------------------	--

育成方針や 資格取得支援	○臨機応変にこたえるパートナーを育成しています。「自分」を成長させてくれる職場環境です。 専門職(保育士、幼稚園教諭等)の資格取得支援も内容によっては相談に応じます。実際に、 資格取得を目指して働きながら勉強している職員も居ります。
-----------------	--

《フリースペース》

(主な概要)

- ・設立 明治 34年5月20日
- ・定員 140名
- ・構造 鉄筋造り3階建て
- ・開園時間 AM7:00～PM7:00(延長保育時間含む)
- ・入園対象児 0歳児～5歳児(生後3ヶ月よりお預かり)

○職員体制は、年齢層が幅広く先輩、同僚がおり「自分」の成長を感じられる職場、働きやすい環境、やりがいにつながるチームワークがあります。必ずフォローをしてくれます。

施設・事業所フェイスシート

ブース  
No.

11

(ふりがな)	しゃかいふくしほうじん たほうかい	問い合わせ先	[担当者(職名)]石本 裕人 [電話番号]024-522-6611 [メールアドレス]honbu@tahokai.jp
法人名	社会福祉法人 多宝会		

法人の特徴・特色 (アピールしたい事)	入居系サービス(特養、ケアハウス)、在宅系サービス(ショートステイ、デイサービス、グループホーム)、相談業務(居宅介護支援、地域包括)、湯ったりデイサービス(福島市委託事業)と幅広い事業を行っておりますので、法人内でのスキルアップが可能であり、社内外研修も充実しております。その他、年間休日120日ですので、プライベートも充実した時間を過ごせます。
------------------------	--

事業分野	高齢・障がい・児童・その他( )
------	------------------

求人募集施設の 名称・所在地	(種別)			(種別)		
	(種別)	(施設・事業所名)	(市町村名)	(種別)	(施設・事業所名)	(市町村名)
①	特養	アリヴァーレ宝生園	福島市	⑥		
②	特養	宝寿木村屋	福島市	⑦		
③	特養	まちなか宝生園	福島市	⑧		
④				⑨		
⑤				⑩		

採用実績及び 定着状況 (R1.5.1現在)		平成30年度	平成29年度	平成28年度	職場見学・ 体験 の受入れ	可 ・ 否
	採用人数	1人	6人	5人		
	上記採用人数のうち 現在も在籍する人数	0人	5人	4人		

求める人材と求職者へのメッセージ  
知識や技術がなくても、職員一人ひとりの分かる、分からないや、できる、できないに着目した適切な指導を行っているため、安心して長く勤めることができます。学ぶことが好き、新しいことを始めたい、誰かを感動させたい、自分を知って欲しいと思っているかたは、是非いらして下さい。

育成方針や資格取得支援  
新入職員研修、リスクマネジメント研修などの内部研修、喀痰吸引基礎研修、中堅研修などの外部研修をおこなっております。職別資格等級制度をとっており、資格により給与、等級が変わります。その他、資格手当、資格報奨金などがあります。

入社3年目N.Nさん:一番嬉しいのは、ご利用者に「ありがとう」と言ってもらえた時です。ご利用者が、湯船につかって気持ち良さそうな表情をされているのを見ると、自分の気持ちもほぐれる気がします。仕事は大変でも、楽しいこと、嬉しいことがたくさんあり、何よりも、たくさんの人と関わることができて、自分を成長させることができる仕事だと思います。





施設・事業所フェイスシート

ブース  
No.

12

(ふりがな)	かぶしががいしゃ にちいがっかん こおりやましてん	問い合わせ先	〔担当者(職名)〕 厚美明美(教育・人材課) 〔電話番号〕024-936-7247 〔メールアドレス〕hc440j@nichiigakkan.co.jp
法人名	株式会社 ニチイ学館 郡山支店		

法人の 特徴・特色 (アピールしたい事)	「誠意・誇り・情熱」の社是のもと、訪問介護・デイサービス・訪問入浴といった在宅サービスからグループホーム・有料老人ホームの居住系サービスまで多様なサービスを展開しています。そして更に”お客様志向”というコンセプトのもと、お客様が住み慣れた地域でその方らしく心地よく快適に暮らしていただけるよう、スタッフ一同、日々様々な努力・提案を重ねています。また、全国に事業所があり、転居の場合でも転居先での就業が可能で、継続してキャリアを繋いでいただけます。
----------------------------	---

事業分野	高齢 障がい 児童 その他( )
------	------------------

求人募集施設の 名称・所在地	平成30年度			平成29年度			平成28年度		
	(種別)	(施設・事業所名)	(市町村名)	(種別)	(施設・事業所名)	(市町村名)	(種別)	(施設・事業所名)	(市町村名)
①	通所介護	ニチイケアセンター門田	会津若松市	⑥	居宅介護支援	ニチイケアセンターばんげ	会津坂下町		
②	通所介護	ニチイケアセンターわかまつ	会津若松市	⑦	訪問介護	ニチイケアセンターばんげ	会津坂下町		
③	訪問介護	ニチイケアセンターわかまつ	会津若松市	⑧	訪問介護	ニチイケアセンターしおかわ	喜多方市		
④	訪問介護	ニチイケアセンター七日町	会津若松市	⑨	通所介護	ニチイケアセンターしおかわ	喜多方市		
⑤	通所介護	ニチイケアセンターばんげ	会津坂下町	⑩					

採用実績及び 定着状況 (R1.5.1現在)	採用人数	46	51	48	職場見学・ 体験 の受入れ	可 ・ 否
	上記採用人数のうち 現在も在籍する人数	25	27	17		

求める人材と 求職者への メッセージ	常に新しいことにチャレンジし、資格取得やスキルアップに積極的な方を求めます。入社時、無資格の方の就業も可能です。とにかく明るく元気で前向きな方大歓迎！現場での仕事で何より嬉しいのは、お客様の笑顔です。どんなに時代が変わっても、保険制度が変わっても、お客様に喜んでいただきたいという気持ちはずっと変わりません。お客様自身がその方らしく暮らしていただけるように、そして私たちスタッフも、笑顔あふれる毎日を過ごせるように一緒に頑張ってみませんか？
--------------------------	--

育成方針や 資格取得支援	採用時研修・現場研修・OJT研修・毎月の事業所研修の他、サービス別研修、職種別研修等を行い、基本技術から多種多様な場面に対応できる応用技術を習得し、プロの介護職としての視点や技術を身につけた人材の育成を目指しています。資格取得支援においては、介護職員初任者研修・介護福祉士実務者研修・ケアマネジャー受験対策・介護福祉士国家試験対策講座等、自社講座を積極的に活用できる社員優待割引制度があり、資格取得をバックアップしています。また、入社後の受講料キャッシュバック制度(条件あり)も設けており、働くモチベーションにも繋がっています。
-----------------	--

《ニチイでは介護未経験の若者から、子育て中の主婦、中高年、シニア世代まで、幅広く活躍できます！》  
→初めは誰でも1年生！先輩スタッフが丁寧に指導いたしますので、中途・転職者の方々も安心してご応募いただけます♪

《ワークライフバランスに合わせた働き方を選べます！》  
→フルタイムはもちろん、週1回や短時間シフトでの勤務など…シフトバリエーションは様々♪  
家庭の都合に合わせた働き方をしているスタッフが多数おります。「これはどうなんだろう…？」と気になる事は、遠慮なくご相談ください。



私たちと  
一緒に楽しく♪  
お仕事しませんか!?



新しい仲間、  
待ってます♪



施設・事業所フェイスシート

ブース  
No.

13

(ふりがな)	しゃかいふくしほうじん らんざんかい	問い合わせ先	施設長 上野健一 0242-72-0557 sakuranosato@snow.plala.or.jp
法人名	社会福祉法人 蘭山会		

法人の特徴・特色 (アピールしたい事)	平成16年に開所した全室個室のユニット型施設で、長期入所90名、短期入所10名、地域密着型通所介護定員18名の事業を行っております。勇壮で会津のシンボルである会津磐梯山を北に、東には吾妻連峰、南には猪苗代湖を眺める風光明媚な場所に位置しており、長閑な環境の中で「愛と思いやりと真心こめて」を理念に入所者様に接しております。また、施設名の「咲楽の里(さくらのさと)」のように楽しさがたくさん広がる施設です。
------------------------	--

事業分野	高齢 ・ 障がい ・ 児童 ・ その他( )
------	------------------------

求人募集施設の名称・所在地	(種別)	(施設・事業所名)	(市町村名)	(種別)	(施設・事業所名)	(市町村名)
	①	特別養護老人ホーム	特別養護老人ホーム 咲楽の里	猪苗代町	⑥	
②				⑦		
③				⑧		
④				⑨		
⑤				⑩		

採用実績及び定着状況 (R1.5.1現在)		平成30年度	平成29年度	平成28年度	職場見学・体験の受入れ	☑ ・ 否
	採用人数	9	8	9		
	上記採用人数のうち現在も在籍する人数	6	6	6		

求める人材と求職者へのメッセージ	愛と思いやりと真心をこめて利用者様の支援にあたる方。 健康で、明朗であり、協調性と向上心がある方。
------------------	--

育成方針や資格取得支援	特別養護老人ホーム咲楽の里は、10ユニットあります。入社後、数日かけて各ユニットの雰囲気等を体感してもらい、フィーリング等を含め総合的に判断し配属ユニットのマッチングを行います。配属後は基本的にOJTと定期的な勉強会での育成となりますが、期間を定めることなく能力に合わせて時間を掛けて指導することを心掛けています。 公文式学習療法の導入により、介護力を高めます。 奨学金制度(返済免除条件あり)。勉強会の実施。関係図書への貸し出し。シフトの調整。
-------------	---



愛と 思いやりと 真心こめて

特別養護老人ホーム咲楽の里 (さくらのさと)

施設・事業所フェイスシート

ブース  
No.

14

(ふりがな)	しゃかいふくしほうじん めいちふくしかい	問い合わせ先	[担当者(職名)]佐瀬竜一(施設長) [電話番号]0241-69-1234 [メールアドレス]saze@meichikai.jp
法人名	社会福祉法人 明智福祉会		

法人の特徴・特色 (アピールしたい事)	平成27年に開設したユニット型特別養護老人ホームになります。職員はユニット固定配置しており、入居者に寄り添うケアを目指しています。
------------------------	---

事業分野	高齢 ・ 障がい ・ 児童 ・ その他( )
------	------------------------

求人募集施設の 名称・所在地	(種別)			(種別)		
	(種別)	(施設・事業所名)	(市町村名)	(種別)	(施設・事業所名)	(市町村名)
①	老人福祉施設	レジデンスふじの郷	下郷町	⑥		
②				⑦		
③				⑧		
④				⑨		
⑤				⑩		

採用実績及び 定着状況 (R1.5.1現在)	平成30年度			平成29年度			平成28年度			職場見学・ 体験 の受入れ	可 否
	採用人数	5		8		20					
	上記採用人数のうち 現在も在籍する人数	5		5		15					

求める人材と 求職者への メッセージ	経験の有無よりも、入居者、ご家族、職員が信頼し合える関係づくりができる 協調性、積極性、柔軟性のある方を求めます。
--------------------------	--

育成方針や 資格取得支援	各ユニットリーダーがマンツーマンで直接指導しており、入居者一人ひとりにあった技術も教えています。資格取得支援としては助成金等を活用しながら、少ない個人負担で資格取得できるようにしています。本年度は5名が介護福祉士を合格しています。
-----------------	---

《フリースペース》

茶話会



夏祭り



そば祭り



普通救命講習



毎月、ユニット同士が交流を図れる茶話会や近隣の子供たちも参加する地域と一体になって行う夏祭り、地元のそば名人を招き手打ちそばを振舞ったりいろいろな行事も開催しています。また、職員の知識や技術向上のため、内部研修も実施しています。昨年度は施設内で普通救命講習を行い地域の消防署から修了証も頂いています。

施設・事業所フェイスシート

ブース  
No.

15

(ふりがな)	きたかたこうつうかぶしきがいしゃ かいごじぎょうぶ	問い合わせ先	[担当者(職名)]松田秀之(介護事業部長) [電話番号] 080-1845-6327 [メールアドレス] h_matsuda@kitakata-koutsu.sakura.ne.jp
法人名	喜多方交通株式会社 介護事業部		

法人の特徴・特色 (アピールしたい事)	<p>弊社は、介護事業部として、訪問介護、特定施設、ショートステイのように様々な事業形態の介護事業を行っており、他にタクシー事業部では、介護タクシー事業を行っています。つまり、その人にあった業種の選択が可能な企業です。</p> <p>例えば、特定施設の介護職で入社したが、その組織、環境に馴染めず、転職を考えた時に、弊社なら、他の事業所、もしくは訪問介護への転籍、介護タクシーへの転籍等、他の活躍の場を見つけることが可能であり、本人の希望に沿った経験が accrue する企業です。</p>
------------------------	---

事業分野	<p>高齢 ・ 障がい ・ 児童 ・ その他( )</p>
------	-------------------------------

求人募集施設の名称・所在地	(種別)	(施設・事業所名)	(市町村名)	(種別)	(施設・事業所名)	(市町村名)
	① 特定施設	サービス付き高齢者向け住宅 暖ノ奏	喜多方市	③ 訪問介護	デイサポート太陽	喜多方市
	② 特定施設/ショートステイ	介護付き有料老人ホーム・短期入居者生活介護暖ノ奏ときわ台	喜多方市	④		

採用実績及び定着状況 (R1.5.1現在)		平成30年度	平成29年度	平成28年度	職場見学・体験の受入れ	可 否
	採用人数	7	8	23		
	上記採用人数のうち現在も在籍する人数	6	4	17		

求める人材と求職者へのメッセージ	<p>弊社は、訪問介護事業は15年以上運営していますが、施設介護事業に限って言えば、まだ、7年たらずの企業であり、まだ若い事業体で、やることはたくさんあります。つまり、職員1人ひとりが皆立ち上げ者、施設の文化を作り上げる人です。社会的弱者と言われている高齢者や障害のお持ちの利用者様が安全、快適に生活されることを、リアルタイムで考え、今できる一番Bestなサービスを提供する職場。そういう環境で、自らを磨いてみませんか？これから皆さんは数年~20数年働くこととなります。その長い期間のうちの1日だけ、スタッフの働く姿を見てください。百聞は一見に如かずと言います。ぜひ一度施設見学してみませんか？</p>
------------------	---

育成方針や資格取得支援	<p>先輩職員と共に、業務を覚えていくOJTが中心となります。また、その他の研修に関しては、1~2か月おきに、様々なテーマに従い、内部研修及び勉強会を開催しています。また、外部研修に関しては、受講希望する本人が上司と相談の上、受講の可否を判断し、受講していただきます(まれに、上司から勧める場合もあります)。資格取得に関しては、「自ら自分のスキルアップを目指す。要は、本人のやる気次第であり、それを会社が応援する」という考え方で支援します。支援の内容は、社内規定により、資格を取った場合には、本人が支払った金額の半額を給料に加金して援助します。なお、資格手当は別に給料に加金して支給します。</p>
-------------	---

《フリースペース》



介護事業部の中でも施設部隊は前述のようにまだまだ新しい事業体です。その中で、レクリエーションや入居者、ご利用者様への介護等身の回りのお世話を職員一同頑張っております。そういった仲間達と一緒に汗を流してみませんか？



また、介護業界の給与形態は資格を持つことで、大きく変動するのも特徴の一つです。そのため、この資格を取るための助成制度を作り、且つ他の施設と比べても引けを取らない資格手当の充実を図っている企業です。先に述べている通り、本人のやる気により、給料も上がる仕組みになっています。

いくつかの写真も載せていますが、これらは、施設で行われているレクリエーションやお花見、勉強会の一部です。

これから長い期間、皆さんも就業する事となるわけですから、そのうち1日だけでも良いので、職員の働いている姿を見て、感じてください。その後で、就職について考えてみるのもよろしいのではないかと思います。





施設・事業所フェイスシート

ブース No.	16
------------	----

(ふりがな)	しゃかいふくしほうじん せんおうかい	問い合わせ せ先	[担当者(職名)]法人事務局 鈴木 [電話番号] 0242(54)6613 [メールアドレス] senoukai@ht-net21.ne.jp
法人名	社会福祉法人 千桜会		

法人の 特徴・特色 (アピールしたい事)	千桜会は、昭和53年に(医)明精会と旧会津高田町、会津本郷町、新鶴村、北会津村とで設立した公共性の高い社会福祉法人です。特養3施設、デイサービス2施設、グループホーム、ホームヘルプ事業、居宅介護支援事業、小規模多機能型居宅介護事業所等の福祉・介護事業を展開しています。
----------------------------	--

事業分野	高齢 ・ 障がい ・ 児童 ・ その他( )
------	------------------------

求人募集施設の 名称・所在地						
	(種別)	(施設・事業所名)	(市町村名)	(種別)	(施設・事業所名)	(市町村名)
①	特養	(特養)宮川荘	会津美里町	⑥		
②	特養	(特養)会津敬愛苑	会津若松市	⑦		
③	特養	(特養)にいつるホーム	会津美里町	⑧		
④	通所介護	宮川荘デイサービスセンター	会津美里町	⑨		
⑤	通所介護	新鶴デイサービスセンターちとせ	会津美里町	⑩		

採用実績及び 定着状況 (R1.5.1現在)		平成30年度	平成29年度	平成28年度	職場見学・ 体験 の受入れ	可 ・ 否
	採用人数	26	24	19		
	上記採用人数のうち 現在も在籍する人数	24	19	9		

求める人材と 求職者への メッセージ	千桜会の基本理念:「つねにまごころと優しさあふれるサービスの提供に努めます」 この理念を礎に、福祉サービスを実践していける仲間を求めています。 元気に挨拶ができる人物、笑顔で仲間と助け合える人物、明るく健康に過ごせる人物、利用者とともに楽しく生活できる人物
--------------------------	--

育成方針や 資格取得支援	【育成方針】
	<ul style="list-style-type: none"> <li>・職員個々の経験、職能、資格、研修等による職位や給与を定め、職員が将来の人生設計が可能になるようキャリアパス制度を導入した人事制度を活用しています。</li> <li>・積極的な外部研修の参加並びに事業所内研修会の定期的開催、介護サービスに係る専門委員会の設置など、研修体制の充実に努めます。また会話マニュアルの策定や外部・内部研修を通じて、職員の接遇技法の向上に努めます。</li> </ul>
	【資格取得支援】
	<ul style="list-style-type: none"> <li>・介護福祉士、看護師等の国家資格や介護支援専門員、調理師等の資格取得に向けて、研修や試験にかかる義務免休の付与等の支援を行います。</li> </ul>

《フリースペース》  
介護の仕事は将来性が高く、地域の皆様の暮らしの安心と安全を提供する重要な役割を担っています。決して楽なものではありませんが、利用者様の笑顔やあたたかい言葉でやりがいを感じ、日々良質なサービスに努める職員が多くいます。チームワークを大切にしており、個人の技術向上や資格取得も支援し、一人ひとり成長できる職場です。少しでも興味がありましたら、お問い合わせ下さい。





施設・事業所フェイスシート

ブース  
No.

17

(ふりがな)	しゃかいふくしほうじんけいわかい	問い合わせ先	[担当者(職名)] 小関 幸太(総務部 企画課長) [電話番号]0241-27-5312 [メールアドレス]k-koseki@f-keiwakai.or.jp
法人名	社会福祉法人 啓和会		

法人の特徴・特色 (アピールしたい事)	「まずは、地域のために。そのために柔軟な発想と未来を見据えた確固たる信念を持つ」という思いを職員全員が持ち、介護老人福祉施設だけでなく、認可保育所を設立し、子どもたちが健やかに育つ環境を整えてきました。さらには、障がい者支援事業所も設立し、福祉の分野において幅広く活動しています。
------------------------	--

事業分野	高齢 ・ 障がい ・ 児童 ・ その他( )
------	------------------------

求人募集施設の 名称・所在地						
	(種別)	(施設・事業所名)	(市町村名)	(種別)	(施設・事業所名)	(市町村名)
①	特別養護老人ホーム	特別養護老人ホーム しょうぶ苑	喜多方市	⑥	保育園	塩川のびやか保育園 喜多方市
②	特別養護老人ホーム	特別養護老人ホーム けいわ苑	喜多方市	⑦	保育園	東町さつき保育園 喜多方市
③	特別養護老人ホーム	特別養護老人ホーム いちちょうの木	湯川村	⑧		
④	保育園	ひめさゆり保育園	喜多方市	⑨		
⑤	保育園	東町のびやか保育園	喜多方市	⑩		

採用実績及び定着状況 (R1.5.1現在)		平成30年度	平成29年度	平成28年度	職場見学・体験の受入れ	可 否
	採用人数	62	66	57		
	上記採用人数のうち現在も在籍する人数	49	55	45		

求める人材と求職者へのメッセージ	<p>①向上意欲があり、自分の目標をしっかりと定められる方。 ②人の話を「聴く」ことができる方。 ③勤務計画通りに働くことができる方。</p> <p>本会では、随時施設見学及び職場体験を受け付けています。自分の目で見て、現場の雰囲気を感じ、働くことができるかどうか、働きたいと思うかどうかの判断材料にして下さい。私達と一緒に地域福祉への貢献をしてみませんか。</p>
------------------	---

育成方針や資格取得支援	<p>年間研修計画に基づき内部研修を開催しています。また、外部研修へも積極的に参加し、常にスキルアップを目指すことができる環境づくりを行っています。</p> <p>資格の取得に関しては、介護職員実務者研修・介護職員初任者研修を自己負担なしで受講することができる支援体制を整えています。また、各種資格取得の際には、自己啓発支援制度により、お祝い金が贈呈されます。</p>
-------------	--

《フリースペース》

平成30年度に働きやすい職場環境づくりを目指し、『バースデー休暇』『自己啓発支援制度』『正職員登用制度』『夜勤手当の増額』『子育て支援制度』『年末年始手当』を新設しました。今後もより良い職場環境づくりに取り組み、離職率5%以下を目指していきます。

本会では、応募を前提とした職場体験を随時受け付けております。職場見学も随時対応可能です。資料だけでは知ることのできない職場の雰囲気や、業務の中身を実際に体験することで雇用のミスマッチを未然に防ぐことを目的としています。興味のある方は、気軽にご相談ください。

施設・事業所フェイスシート

ブース  
No.

18

(ふりがな)	かぶしきがいしゃつくい	問い合わせ先	[担当者(職名)]高橋直也(採用課) [電話番号]024-937-1617 [メールアドレス] ny_takahashi@apps.tsukui.net
法人名	株式会社ツクイ		

法人の特徴・特色 (アピールしたい事)	1969年に土木事業会社として設立されたツクイ。1983年に訪問入浴サービスから介護事業に参入したきっかけは、創業者 津久井督六の母が認知症を患ったことでした。津久井督六母の介護という大変な苦勞は目の当たりにし、こうした苦勞をされている方々のお役に立ちたい、その想いでツクイは福祉事業をスタートさせました。
------------------------	---

事業分野	高齢 ・ 障がい ・ 児童 ・ その他( )
------	------------------------

求人募集施設の名称・所在地	(種別) (施設・事業所名) (市町村名)			(種別) (施設・事業所名) (市町村名)		
	①	デイサービス	ツクイ会津	会津若松市	⑥	
②	デイサービス	ツクイ会津古川町	会津若松市	⑦		
③	デイサービス	ツクイ会津金川町	会津若松市	⑧		
④	有料老人ホーム	ツクイ・サンシャイン会津若松	会津若松市	⑨		
⑤	訪問入浴	ツクイ会津	会津若松市	⑩		

採用実績及び定着状況 (R1.5.1現在)	平成30年度	平成29年度	平成28年度	職場見学・体験の受入れ	可 否
	採用人数	14			
	上記採用人数のうち現在も在籍する人数	10			

求める人材と求職者へのメッセージ	「福祉に・ずっと・まっすぐ」 介護・福祉業界にご興味をお持ちの方はもちろん、 「社会に貢献したい」そんな想いのある方とお会いできることを楽しみにしています。
------------------	--

育成方針や資格取得支援	ツクイでは2017年度より“マネジメントコース”と“スペシャリストコース”と2つのキャリアコースを設けました。“マネジメントコース”はビジネスとして介護を捉え、経営的視点を持って、より多くの方を対象に介護トータルサービスを届ける未来の管理職を目指します。“スペシャリストコース”は、ハイレベルな知識と技術を身に着け、第一線で腕を磨き続ける専門職を目指します。
-------------	---

《フリースペース》



施設・事業所フェイスシート

ブース  
No.

19

(ふりがな)	しゃかいふくしほうじんおんちふくしかい	問い合わせ先	[担当者(職名)]皆川芙美子 [電話番号]0242-39-2777 [メールアドレス]minakawa@shizuri.jp
法人名	社会福祉法人温知福祉会		

法人の特徴・特色 (アピールしたい事)	社会福祉法人温知福祉会は、会津で初の特別養護老人ホーム開設を行い、現在は会津若松市に3つの特別養護老人ホームと、短期入所事業、デイサービス事業、地域包括支援事業など総合的な社会福祉事業を展開しています。3つの特別養護老人ホームは多床室からユニット型個室までそれぞれが異なる環境を有し、利用者のニーズに答えられるサービスを品質マネジメントシステムに沿って提供しています。
------------------------	--

事業分野	高齢 ・ 障がい ・ 児童 ・ その他( )
------	------------------------

求人募集施設の 名称・所在地	(種別)	(施設・事業所名)	(市町村名)	(種別)	(施設・事業所名)	(市町村名)
	①	特別養護老人ホーム	天生	会津若松市	⑥	
②	特別養護老人ホーム	枝雪零苑	会津若松市	⑦		
③	特別養護老人ホーム	気生苑	会津若松市	⑧		
④	通所介護	枝雪零苑デイサービスセンター	会津若松市	⑨		
⑤	地域包括支援センター	若松第5地域包括支援センター	会津若松市	⑩		

採用実績及び 定着状況 (R1.5.1現在)		平成30年度	平成29年度	平成28年度	職場見学・ 体験 の受入れ	可 ・ 否
	採用人数	22	12	12		
	上記採用人数のうち 現在も在籍する人数	19	10	9		

求める人材と 求職者への メッセージ	思いやり、感謝の心で接することができる人、向上心のある方を求めます。 働きながらとれる資格もありますし、経験がなくとも丁寧に指導します。
--------------------------	---

育成方針や 資格取得支援	有資格者による講習の実施。 介護支援専門員実務研修受講にかかる費用の負担。 その他必要資格に要する費用の負担。
-----------------	---

《フリースペース》

「明るく、親しみ深く、まごころこめて」を職員信条に、笑顔あふれる施設を目指しています。重度の入所者を受け入れるため看護職員が夜勤をしていますので、夜間帯も安心です。お年寄りの好きな方、あなたの能力を十分に発揮できる職場です。一緒に働いてみませんか。

施設・事業所フェイスシート

ブース  
No.

20

(ふりがな)	かぶしきがいしゃ じえいばっく	問い合わせ先	[担当者(職名)]山口静香 [電話番号]024-563-6560 [メールアドレス]p-kamata@jbac.co.jp
法人名	株式会社 ジェイバック		

法人の特徴・特色 (アピールしたい事)	福島県・山形県・宮城県と3県にて26事業所を運営している法人です。会社理念として「自由と家族の絆」を掲げています。グループホーム・小規模多機能、有料老人ホーム、訪問介護、介護サービス付き高齢者向け住宅・特定施設など多くの施設を運営しています。1番の特色はすべての施設に家族部屋を設け、ご夫婦、親子、兄弟で施設に入居されても一緒に生活できるお部屋を用意していることです。心を交わす福祉環境を目指してご利用者様とご家族の不安を私たちが持てる能力をつかって安心に変えていきます。
------------------------	--

事業分野	高齢 ・ 障がい ・ 児童 ・ その他( )
------	------------------------

求人募集施設の 名称・所在地	(種別)	(施設・事業所名)	(市町村名)	(種別)	(施設・事業所名)	(市町村名)
	①	グループホーム	もも太郎さん喜多方	喜多方市	⑥	
②	グループホーム	もも太郎さん坂下	会津坂下町	⑦		
③				⑧		
④				⑨		
⑤				⑩		

採用実績及び 定着状況 (R1.5.1現在)		平成30年度	平成29年度	平成28年度	職場見学・ 体験 の受入れ	可 否
	採用人数	6	2	1		
	上記採用人数のうち 現在も在籍する人数	5	0	0		

求める人材と 求職者への メッセージ	資格や経験がなくても笑顔で利用者様に接することができる方、常に向上心を持ち目的を持って自分の施設をいい施設にしようと一緒に頑張ってくれる方大歓迎です  求められるのは <b>“笑顔”</b>
--------------------------	---

育成方針や 資格取得支援	新職員には、資格や経験あるなしに関わらずプリセプターが付き新人研修を実施します。研修については会社全体の年間研修その他に個人の研修スケジュールをたて内部、外部研修に積極的な参加を推進。資格取得支援については、助成制度(資格区分あり)を設けています。なりたい自分になるために応援します。
-----------------	--

《フリースペース》

<もも太郎さん命名の由来>

誰でも知っている昔話の桃太郎から「桃」をひらがなの「もも」として女性を表し、「太郎」を男性として表しそして最後に敬意を表し「さん」をつけて「もも太郎さん」と命名しました。





施設・事業所フェイスシート

ブース  
No.

21

(ふりがな)	しゃかいふくしほうじんかねやまふくしかい	問い合わせ せ先	[担当者(職名)] 統括係長 五ノ井 恵美 [電話番号]0241-55-3341 [メールアドレス]kana1324@pearl.ocn.ne.jp
法人名	社会福祉法人かねやま福祉会		

法人の 特徴・特色 (アピールしたい事)	<p>当法人では、ご利用者やご家族はもちろんのこと、ここで働く一人一人の職員が、明るく笑顔で勤務できるよう、また、経験を積みながら目指すべき目標にステップアップできるよう環境・処遇を含めて、様々な対応に取り組んでいます。</p> <p>良質な人材への育成と個々の成長が実感できる研修体系のほか、「努力を評価する」人事考課制度やリフレッシュ休暇・誕生日休暇などの特別休暇も充実しています。また、2種類の退職金制度を活用しており、退職金も手厚くなっています。</p>
----------------------------	---

事業分野	高齡 障がい ・ 児童 ・ その他( )
------	----------------------

求人募集施設の 名称・所在地	(種別)	(施設・事業所名)	(市町村名)	(種別)	(施設・事業所名)	(市町村名)
	①	特養	かねやまホーム	金山町	⑥	
②				⑦		
③				⑧		
④				⑨		
⑤				⑩		

採用実績及び 定着状況 (R1.5.1現在)		平成30年度	平成29年度	平成28年度	職場見学・ 体験 の受入れ	可 ・ 否
	採用人数	4人	5人	4人		
	上記採用人数のうち 現在も在籍する人数	4人	4人	3人		

求める人材と 求職者への メッセージ	<p>ご利用者へのケアは24時間365日途切れることはありません。このため、他職種を含めたチームによる一貫した介護がとても重要です。</p> <p>当施設では、和(チームワーク)を大切に、素直な気持ちで仕事に取り組む人柄、そして何事にもチャレンジ精神を持って自ら行動できる人を求めています。</p>
--------------------------	---

育成方針や 資格取得支援	<p>「チューター制度」により1年間、先輩とのマンツーマン指導のもと、経験のない方でも安心して学んでいただくことができます。また、職種別・階級別研修も充実しており、着実にステップアップしながら成長できる教育体制となっています。さらに、資格取得のための休みの優遇や、報奨金、資格手当など、法人として可能な限りバックアップを行っており、介護福祉士の資格取得率は、現在83%に至っています。</p>
-----------------	--

私たちと一緒に働いてみませんか。  
働くことの「楽しさ」「やりがい」「自己の成長」を実感できる会社です。

みんなが笑顔  
All are Smiles

私たちは、「手」という言葉がもっている、やさしさ・あたたかさ・おもいやり・安心感・信頼の5つを基本に、共に「手」をとり合って歩いていくことで、ご利用者はもちろんご家族や地域のみなさん、そしてここで働く全ての職員がいつも笑顔でいられるような、そんな「かねやまホーム」でありつづけたいと考えます。

社会福祉法人 かねやま福祉会

- 特別介護  
老人ホーム  
かねやま  
ホーム
- かねやまホーム  
デイサービス  
センター
- よこた  
デイサービス  
センター
- かねやまホーム  
居宅介護支援  
事業所
- 金山町  
地域包括支援  
センター

施設・事業所フェイスシート

ブース  
No.

22

(ふりがな)	しゃかいふくしほうじん はくあいかい	問い合わせ先	[担当者(職名)]法人事務局長 [電話番号]0242-37-0120 [メールアドレス] hakuaiikai@bz04.plala.or.jp
法人名	社会福祉法人 博愛会		

法人の特徴・特色 (アピールしたい事)	初めての方でも安心して働けるよう研修会の開催プリセプター制度(マンツーマン指導)を導入しております。夜勤は業務に慣れていただいております。女性の多い職場ですので、結婚や子育て、介護など様々なライフイベントを支援しており、女性の出産・育児休暇の取得率は100%となっております。
------------------------	--

事業分野	高齢 ・ 障がい ・ 児童 ・ その他( )
------	------------------------

求人募集施設の名称・所在地						
	(種別)	(施設・事業所名)	(市町村名)	(種別)	(施設・事業所名)	(市町村名)
①	特別養護老人ホーム	会津みどりホーム	会津若松市	⑥	保育園	博愛園 会津若松市
②	短期入所支援事業所	会津みどりホーム	会津若松市	⑦	保育園	すくすく園 会津若松市
③	デイサービス	片柳デイサービス	会津若松市	⑧		
④	デイサービス	南花畑デイサービス	会津若松市	⑨		
⑤	地域包括支援センター	若松第4地域包括支援センター	会津若松市	⑩		

採用実績及び定着状況 (R1.5.1現在)		平成30年度	平成29年度	平成28年度	職場見学・体験の受入れ	可 ・ 否
	採用人数	4	8	6		
	上記採用人数のうち現在も在籍する人数	4	7	6		

求める人材と求職者へのメッセージ	高齢者や児童が安心して生活できるよう、思いやりをもって接することができる方。また、チームワークと向上心をもって取り組める方と一緒に働いていきたいと思っております。介護や保育の仕事は決して楽なものではありません。しかし利用者やご家族から忘れられない一言をいただいたときや共に過ごしてきた方の最期を看取ったときなど、様々な関わりの中で、「かけがえのない」ものを見出す職員も多いです。それがこの仕事の「魅力・やりがい」だと思います。こころの遣り取りを通して職員自身が成長していくことを大切にしています。
------------------	--

育成方針や資格取得支援	OJTやOFF-JTへの参加を積極的にすすめ、専門性のスキル向上を支援しています。また、人事考課制度を導入し、上司との面接や評価結果のフィードバックなどを定期的を実施することで、キャリアコンサルティングや悩みごとの相談などの働きやすい環境づくりの機会としています。無資格の方でも安心して働けるよう、当施設では「介護職員初任者研修課程」を開校し、働きながら当講座を受講することで、介護職員初任者研修課程修了証を取得できます。
-------------	---

《フリースペース》

施設・事業所フェイスシート

ブース  
No.

23

(ふりがな)	しゃかいふくしほうじんてんしんかい	問い合わせ先	[担当者(職名)] 古木俊一 [電話番号]0241-21-1015 [メールアドレス]info@tenshinkai.or.jp
法人名	社会福祉法人天心会		

法人の特徴・特色 (アピールしたい事)	当法人は昭和57年地域の高齢者介護を担う施設づくりを目的に設立、「ご利用者のためにある」施設づくりを基本理念に運営が始まりました。現在、特別養護老人ホーム、介護老人保健施設等高齢福祉分野のほか、障がい福祉、生活困窮者対策分野等16事業所を運営、地域の様々な福祉課題に取り組んでいます。また、関連法人の協力医療機関が施設に隣接、協力体制が整えられており、緊急時の対応がスムーズで地域に密着した総合サービスの提供が可能です。
------------------------	--

事業分野	高齢 ・ 障がい ・ 児童 ・ その他( )
------	------------------------

求人募集施設の名称・所在地	(種別)	(施設・事業所名)	(市町村名)	(種別)	(施設・事業所名)	(市町村名)
	①	特養	北原荘、HLやまと HLやまと南館、HLあいかわ	喜多方市	⑥	認知症対応型 共同生活介護 グループホーム すこやか
②	養護老人ホーム	鮮雲荘	喜多方市	⑦	通所介護 啓愛ヒルズ	喜多方市
③	救護施設	しののめ荘	喜多方市	⑧	訪問介護 天心ケアハイツ ヘルパーステーション	喜多方市
④	経費老人ホーム	啓愛ヴィラ	喜多方市	⑨	小規模多機能 型居宅介護 ユースフルまつやま	喜多方市
⑤	介護老人 保健施設	天心ケアハイツ	喜多方市	⑩	居宅介護 支援センター 北原荘居宅 天心ケアハイツ在介	喜多方市

採用実績及び 定着状況 (R1.5.1現在)		平成30年度	平成29年度	平成28年度	職場見学・ 体験 の受入れ	可 ・ 否
	採用人数	23	13	23		
	上記採用人数のうち 現在も在籍する人数	21	11	15		

求める人材と 求職者への メッセージ	当法人の運営方針は「利用者のためのサービスの提供」と「地域福祉の向上に寄与」することで、尊厳あるケア、その人らしい暮らしの支援を目指しています。ケア理念の根底として、「利用者本位」の考え方が貫かれており、職員の育成に当たっては、知識や技術を支えるこの基本理念をしっかりと身に付けていくことを最も重視しています。
--------------------------	---

育成方針や 資格取得支援	1年目:介護職員初任者研修受講 2~3年目:実務者研修受講、介護福祉士受験資格取得 介護福祉士(国家資格)取得をサポートします。
-----------------	--

《フリースペース》



医療法人昨雲会  
社会福祉法人天心会

喜多方市松山町航空写真

喜多方市松山町以外に山  
都町、上三宮町等に施設  
を有しております。  
(天心会職員数421名)



施設・事業所フェイスシート

ブース  
No.

24

(ふりがな)	かぶしきかいしゃ こすもめでいかるさぽーと	問い合わせ先	[担当者(職名)]鈴木 良一 [電話番号]080-8212-9369 [メールアドレス]cms-suzuki@citrus.ocn.ne.jp
法人名	株式会社 コスモメディカルサポート		

法人の特徴・特色 (アピールしたい事)	<p>地域のみなさまのよろこび。スタッフのよろこび。それが私たちコスモファーマグループのよろこびです。「よろこばれて、よろこぶ。」すべての方々に笑顔をお届けられるよう、信頼と安心を創造し、地域社会に貢献いたします。</p> <p>母体のコスモファーマグループは国内で約200店舗の調剤薬局を運営し、介護事業は福島県全域・長野県上田市で幅広く展開しております。</p>
------------------------	---

事業分野	高齢(○) ・ 障がい ・ 児童 ・ その他( )
------	---------------------------

求人募集施設の名称・所在地	(種別) (施設・事業所名) (市町村名)			(種別) (施設・事業所名) (市町村名)			
	①	グループホーム	グループホーム柳の社	柳津町	④	小規模多機能	桜の丘みらい小規模多機能
②	グループホーム	グループホームかねやま	金山町	⑤	グループホーム	グループホーム和の里	只見町
③	デイサービス	桜の丘みらいデイサービス	只見町	⑥			

採用実績及び定着状況 (R1.5.1現在)		平成30年度	平成29年度	平成28年度	職場見学・体験の受入れ	可 否
	採用人数	5	40	50		
	上記採用人数のうち現在も在籍する人数	4	25	32		

求める人材と求職者へのメッセージ	<ul style="list-style-type: none"> <li>●介護経験の有無や年齢・性別は問いません。高齢者と関わることが好きで、優しく接することのできる職員を求めています。</li> <li>●介護職員が施設の中心となって活躍できる職場づくりを目指し、仕事だけでなく私生活も充実できるよう配慮いたします。</li> <li>●介護事業所を幅広く展開しており、希望すれば様々な介護事業所を経験できます。(各施設の研修制度あり)</li> <li>●運営母体は全国で200店舗の調剤薬局を展開しており、社会情勢の変化を受け安い介護事業を安定して経営しております。</li> </ul>
------------------	--

育成方針や資格取得支援	<ul style="list-style-type: none"> <li>●介護職としての自覚を持ち常に学ぶ姿勢を忘れない、スタッフ同士協調と共感のできる人材を育成します。</li> <li>●資格取得・研修参加支援制度あり。 1)基礎研修、2)初任者研修、3)実務者研修、4)ユニットリーダー研修、5)社会福祉主事、6)介護支援専門員各種研修、6)認知症実践者研修、7)小規模多機能型サービス等計画作成者研修、8)認知症対応型管理者研修、9)防火管理者研修(甲種)等、研修費支援・出勤扱いあり。* 詳細についてはお尋ね下さい。</li> </ul>
-------------	---

<株式会社コスモメディカルサポート概要>

代表取締役	水野 淳	売上高	8.7億円(平成26年11月現在)
本社所在地	福島県郡山市桑野三丁目12番2号	事業内容	介護福祉事業
本社電話番号	024-935-5600	資本金	1,000万円
設立	平成16年11月	従業員数	262名(平成27年6月現在)
		沿革	平成16年11月

<株式会社コスモメディカルサポート]設立>

- 平成18年3月 「ショートステイひかり」「グループホーム愛の里」「ショートステイ愛の里」「デイサービスセンター愛の里」開設
- 平成18年8月 「居宅介護支援事業所ひかり」「愛の里 居宅介護支援事業所」開所
- 平成18年11月 「グループホームかねやま」開設
- 平成19年12月 「デイサービスセンターさくら館」開設
- 平成20年4月 「グループホーム和の里」開設
- 平成22年4月 「グループホーム和の里」2ユニット目増設
- 平成24年7月 「桜の丘みらい」開設
- 平成24年10月 「ももの里みらい」開設
- 平成24年12月 「光の里みらい」開設
- 平成25年6月 「星の郷みらい」開設
- 平成25年10月 「清流の里みらい」開設
- 平成26年6月 「グループホームももの里」開設
- 平成26年9月 「サンステージいわき」開設
- 平成27年3月 「グループホーム柳の社」開所



COSMO PHARMA GROUP

グループ会社 株式会社コスモメディカル東和 株式会社ライズコーポレーション 社会福祉法人コスモ福祉会

施設・事業所フェイスシート

ブース No.	25
------------	----

(ふりがな)	しゃかいふくしほうじん さくらがおかふくしかい	問い合わせ せ先	[担当者(職名)]総務事務 松林 賢 [電話番号]0242-96-1101 [メールアドレス]kizuna@hechima.co.jp
法人名	社会福祉法人 桜ヶ岡福祉会		

法人の 特徴・特色 (アピールしたい事)	特別養護老人ホーム絆は、磐梯山や猪苗代湖に程近く、自然に囲まれた大変環境の良い施設です。また、地域に密着した明るい雰囲気職場であり、面倒見の良い方々が多く、安心して働ける職場作りを目指しています。
----------------------------	--

事業分野	(高年齢) ・ 障がい ・ 児童 ・ その他( )
------	---------------------------

求人募集施設の 名称・所在地	(種別)	(施設・事業所名)	(市町村名)	(種別)	(施設・事業所名)	(市町村名)
	①	特別養護老人ホーム	社会福祉法人 桜ヶ岡福祉会 特別養護老人ホーム絆		会津若松市	⑥
②				⑦		
③				⑧		
④				⑨		
⑤				⑩		

採用実績及び 定着状況 (R1.5.1現在)		平成30年度	平成29年度	平成28年度	職場見学・ 体験 の受入れ	(可) ・ 否
	採用人数	12名	15名	25名		
	上記採用人数のうち 現在も在籍する人数	10名	11名	15名		

求める人材と 求職者への メッセージ	当施設はご利用者様、ご家族様はもちろん、地域・近隣の方からも信頼される施設を目指しています。「チームワークを理解し、組織において行動できる人」、「チャレンジ精神を持ち、自ら考え、行動できる人」を、経験を問わず幅広く求めています。ご利用者様のみならず、職員の笑顔も絶えないような施設を共に作っていただける方の応募をお待ちしています。
--------------------------	---

育成方針や 資格取得支援	施設の理念を理解し、入所者一人ひとりの個別性を考慮したユニットケアを根柢をもって実践でき、他職種と連携したチームケアが実践できる人材の育成を目指す。介護福祉士等、資格取得支援のための経済的支援、シフトの調整、情報提供等を実施。
-----------------	---

《フリースペース》